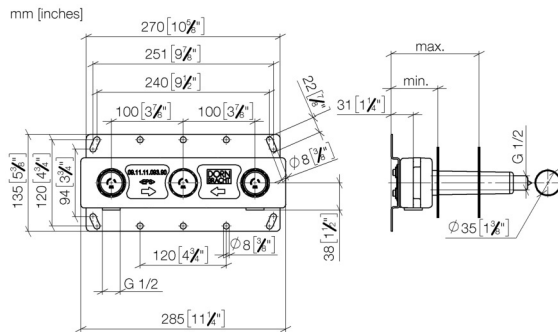




- 3x Rohbau-Schutzhauben
- 2x Anschluss IG 1/2"
- 1x Abgang IG 1/2"
- 3x Verschlussstopfen 1/2"
- Stichmaß 100 mm

35 700 970 90 Produktversion ab 01.04.2022



		min	max
36xxx361-FF	Madison	85 [3 3/8"]	145 [5 5/8"]
36xxx809/819-FF	Vaia	85 [3 3/8"]	145 [5 5/8"]
36xxx882/892-FF	Tara.	85 [3 3/8"]	145 [5 5/8"]
36xxx811-FF	CYO	85 [3 3/8"]	145 [5 5/8"]
36xxx705-FF	CL. 1	110 [4 3/8"]	150 [5 7/8"]
36xxx782-FF	MEM	110 [4 3/8"]	150 [5 7/8"]

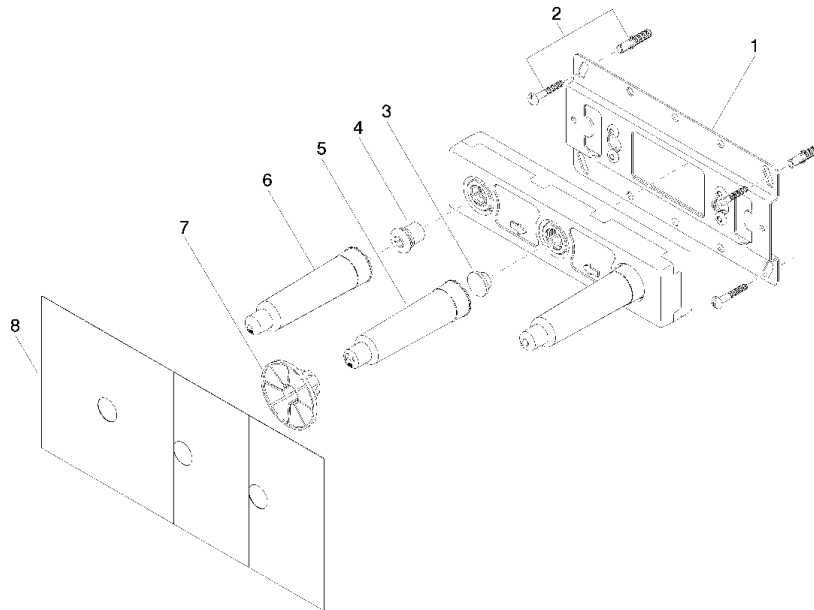
## Codes & Standards

Scottish Water  
Byelaws

UK Water Supply  
Regulations

## Zertifikate

WRAS\_2211



## Ersatzteilstückliste

Nr.	Artikelnummer	Benennung	Verbaumenge	Lieferzeit
1	04 17 20 251 00 90	Aufnahme	1,00	60
5	09 21 02 173 90	Rohbauschutzhülle für Unterputzventil Ø 37 x 149 mm -	1,00	2
8	04 14 03 072 01 90	Dichtung für Unterputzventil Dichtmanschette -	3,00	2
6	04 21 02 173 01 90	Bauschutzhülle -	2,00	-
Ersatzteil nicht mehr bestellbar, bitte bestellen Sie den Nachfolgeartikel				
4	04 31 20 037 00 90	Stopfen 28 x 28 x 29 mm -	2,00	2
3	09 31 20 092 90	Stopfen natur 1/2" -	1,00	2
2	04 30 31 024 01 90	Befestigungssatz Holzschraube mit Dübel 6 x 40 mm -	2,00	2
7	90 23 01 174 00 90	Winkel -	1,00	2