



- automatische Umstellung
- Abdeckplatte 150 x 90 mm

	Chrom gebürstet	36 120 670-93
	Chrom	36 120 670-00
	Platin gebürstet	36 120 670-06
	Platin	36 120 670-08
	Dark Chrome	36 120 670-19
	Light Gold gebürstet (PVD)	36 120 670-27
	Messing gebürstet (23kt Gold)	36 120 670-28
	Schwarz matt	36 120 670-33
	Gold gebürstet (PVD)	36 120 670-37
	Dark Brass gebürstet (PVD)	36 120 670-39
	Bronze gebürstet (PVD)	36 120 670-42
	Champagne gebürstet (22kt Gold)	36 120 670-46
	Champagne (22kt Gold)	36 120 670-47
	Dark Platinum gebürstet	36 120 670-99

Empfohlenes Zubehör

	xGRID Befestigungssatz für die Integration in den Trockenbau -	12 340 970 90
--	---	---------------

Benötigtes Zubehör

	UP-Einhandbatterie -	35 020 970 90
	•Min. Einbautiefe 80 mm	
	•Max. Einbautiefe 105 mm	

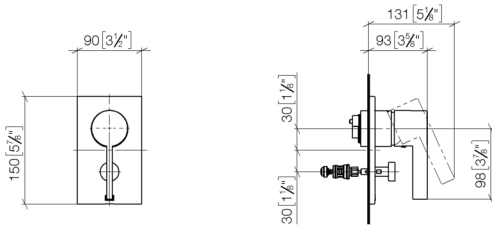
Benötigtes Zubehör

	xGRID Montageschiene 555 mm -	12 360 970 90
--	--------------------------------------	---------------

Benötigtes Zubehör

	UP-Einhandbatterie mit Sicherungseinrichtung -	35 021 970 90
	•Min. Einbautiefe 80 mm	
	•Max. Einbautiefe 105 mm	

mm [inches]



Durchflussdiagramm



Codes & Standards

DIN 4109

ISO 3822

Scottish Water
Byelaws

UK Water Supply
Regulations

Ü-Zeichen



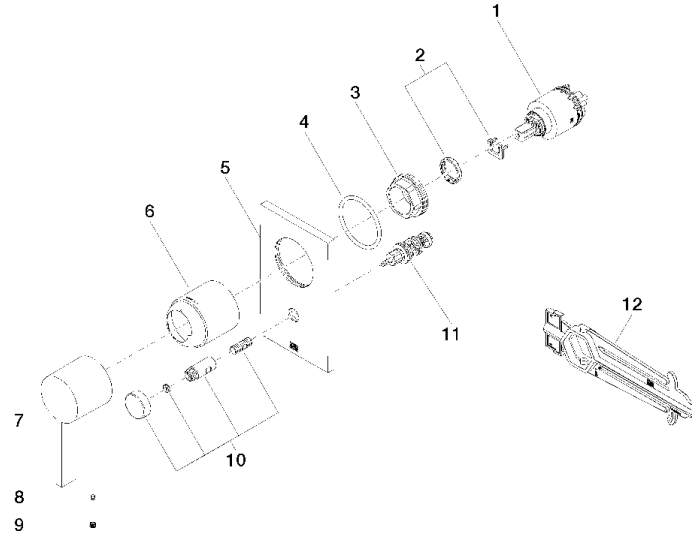
UP-Einhandbatterie mit Umstellung - Chrom gebürstet

SERIENSPEZIFISC

36 120 670 Produktversion bis 15.03.2019

Zertifikate und Nachhaltigkeit

LGA_19	WRAS_2207	EPD-DOR-20230287 -IBA-DE Umwelt- Produktdeklarat
--------	-----------	--



Ersatzteilstückliste

Nr.	Artikelnummer	Benennung	Verbaumenge	Lieferzeit
10	90 31 09 139 00-93	Zugstange für Umstellung mit Knopf Ø 26 x 47,3 mm - Chrom gebürstet	1,00	20
3	09 24 04 448 90	Befestigung Mutter Ø 42 x 17 mm -	1,00	2
8	09 31 11 099 90	Befestigung Gewindestift mit Innensechskant mit Kegelkuppe M4 x 4 -	1,00	2
6	09 11 02 260-93	Haube Ø 50 x 58 mm - Chrom gebürstet	1,00	20
4	09 14 10 084 90	O-Ring EPDM 70 48 x 3,5 mm -	1,00	2
11	90 21 34 081 00 90	Umstellung 98 x 64 x 64 mm -	1,00	2
7	09 20 67 007-93	Griff Hebel 50 x 125 x 46 mm - Chrom gebürstet	1,00	20
2	04 28 10 149 00 90	EHM Kartusche -	1,00	2
9	90 31 20 109 00 90	Stopfen -	1,00	2
12	90 30 09 064 00 90	Montageschlüssel für Kartuschenmutter -	1,00	2
1	90 15 05 038 00 90	EHM Kartusche -	1,00	-
Ersatzteil nicht mehr bestellbar, bitte bestellen Sie den Nachfolgeartikel				
	9015050390090	Kartusche blau Ø 40 x 75 mm -		
5	09 11 02 258-93	Rosette für Wanne 90 x 150 x 9,2 mm - Chrom gebürstet	1,00	20