

Talis S

Einhebel-Waschtischmischer Unterputz für Wandmontage mit Auslauf 16,5 cm

Oberfläche: **Chrom** Artikelnummer: **72110000**



Beschreibung

Merkmale

- besteht aus: Einhebel-Waschtischmischer Unterputz für Wandmontage, Ablaufgarnitur
- Ausladung: 165 mm
- Griffvariante: Hebel
- Strahlart: Normalstrahl
- Maximale Durchflussmenge bei 3 bar: 5 l/min
- Keramikmischsystem
- Temperaturbegrenzung einstellbar
- unverschliessbare Ablaufgarnitur
- Material Ablaufventil: Metall
- Geräuschgruppe: I
- Durchflussklasse: O
- SVGW 1603-6490
- P-IX 28948/IO

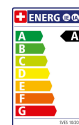
Artikeldetails

ST-Nr.	6416 861.501
TEAM-Nr.	757860.501
Preis exkl. MwSt.	266.00 CHF

Technologie



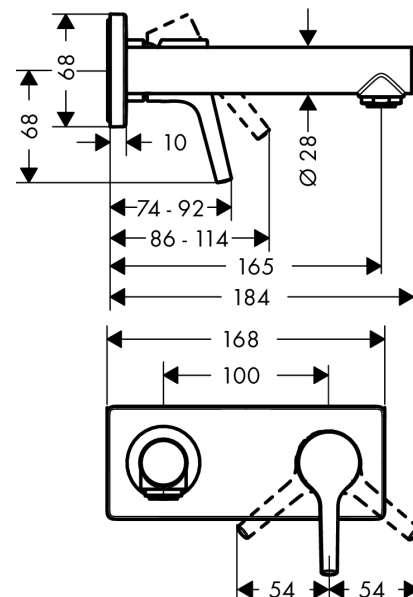
Zertifikate / Nachhaltigkeit



Produktabbildung



Maßzeichnung



Talis S

Einhebel-Waschtischmischer Unterputz für Wandmontage mit Auslauf 16,5 cm

Oberfläche: **Chrom** Artikelnummer: **72110000**



Durchflussdiagramm



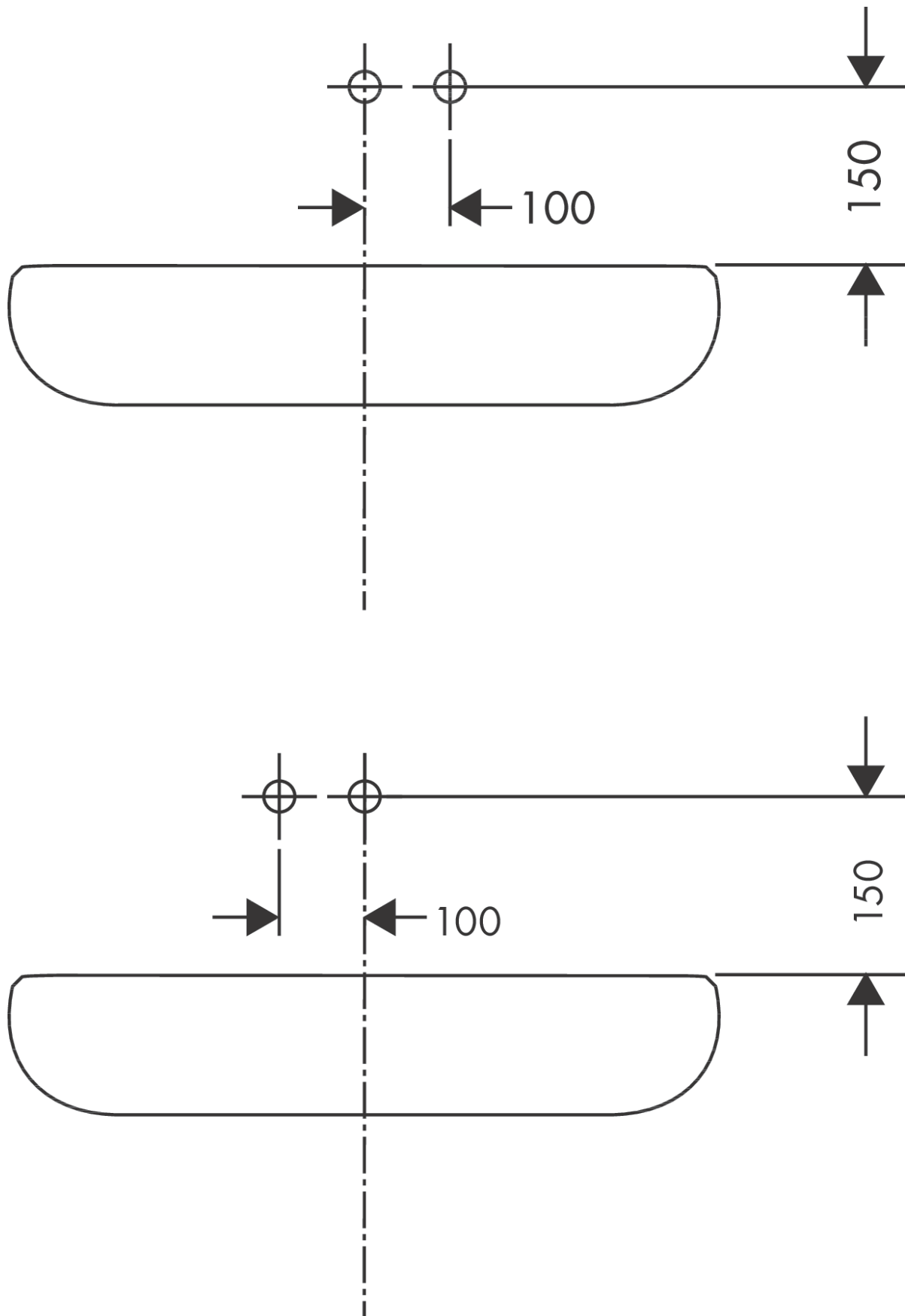
Talis S

Einhebel-Waschtischmischer Unterputz für Wandmontage mit Auslauf 16,5 cm

Oberfläche: **Chrom** Artikelnummer: **72110000**



Einbaubeispiel



Talis S

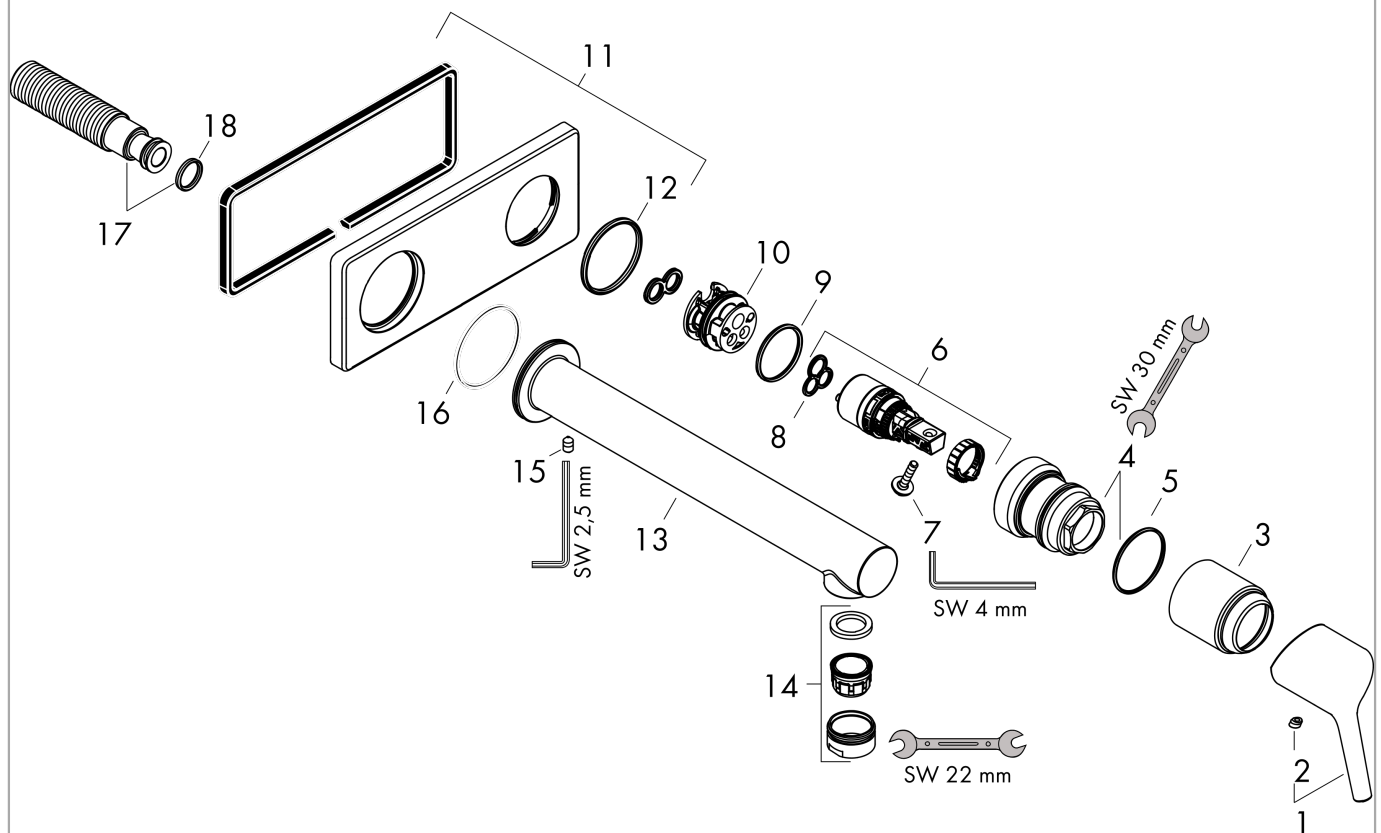
Einhebel-Waschtismischer Unterputz für Wandmontage mit Auslauf 16,5 cm

Oberfläche: **Chrom** Artikelnummer: **72110000**



Explosionszeichnung

Baujahr: >10/15



Talis S

Einhebel-Waschtischmischer Unterputz für Wandmontage mit Auslauf 16,5 cm

Oberfläche: **Chrom** Artikelnummer: **72110000**



Ersatzteilliste

Baujahr: >10/15

Pos.	Beschreibung	Artikelnummer	Preis	VE
1	Griff	92648000	58.70 CHF	1
2	Griffstopfen	96338000	3.25 CHF	1
3	Kappe	92657000	18.80 CHF	1
4	Mutter	92658000	28.95 CHF	1
5	O-Ring 33x1,5	98164000	3.25 CHF	1
6	Kartusche kpl.	97685000	58.70 CHF	1
7	Sicherungsschraube	95140000	5.40 CHF	1
8	Dichtung	98865000	28.95 CHF	1
9	O-Ring 26x2	98147000	3.25 CHF	1
10	Adapter für Kartusche	95634000	11.90 CHF	1
11	Rosette	92649000	58.70 CHF	1
12	O-Ring 35x3	98435000	3.25 CHF	1
13	Auslauf 165 mm	92655000	166.45 CHF	1
14	Luftsprudler M24x1 (5 l/min)	13185000	-	1
15	Madenschraube M5x8	92851000	3.25 CHF	1
16	O-Ring 36x2,5	98190000	3.25 CHF	1
17	Anschlußnippel G½	95626000	45.85 CHF	1
18	O-Ring 13x2	98128000	3.25 CHF	1
a	Grundkörper	13622180	-	1
b	Verlängerung 25 mm für 13622180	31971000	-	1
c	Ablauf	50001000	-	1
d	Armaturenfett	90920000	14.25 CHF	1
e	Adapter für vertauschte Anschlüsse	93819000	166.45 CHF	1