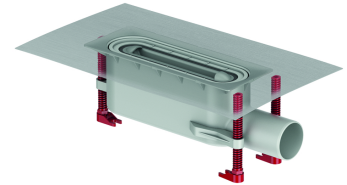
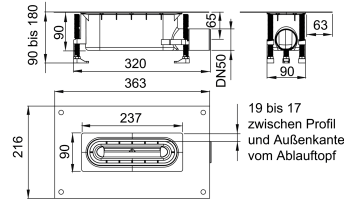


Ablaufkörper zu ACO Duschrinnenprofil ShowerDrain S+

Produktinformationen

ACO Produktvorteile

- Werkseitig angebrachte Dichtmanschette
- Erfüllt höchste Wassereinwirkungsklasse W3-I gemäß DIN 18534
- Erfüllt Anforderungen an Schallschutz gemäß DIN 4109 sowie VDI 4100



- Ablauf aus Kunststoff zu Duschrinnenprofil ACO ShowerDrain S+
- Ablaufstutzen geeignet für alle Steckrohrmuffensysteme
- Waagerechter Ablaufstutzen DN 50
- Produktklasse A (DIN EN 1253-1)
- Mit herausnehmbarem, zweiteiligem Geruchsverschluss
- Inkl. Befestigungsset, Schallschutz sowie Bauzeitschutzdeckel
- Mit werkseitig angebrachter Dichtmanschette
 - Erfüllt Zugprüfung gemäß DIN EN 1253-1
 - Mit 60 mm Überlappung
- Zum sicheren Anschluss an Verbundabdichtungen
- Mit Sekundärentwässerung


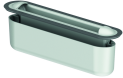
Abflusswert Designrost Stripes:

- Ablauf mit Sperrwasserhöhe 50 mm (DIN EN 1253-1):
 - 0,7 l/s mit 10 mm Aufstau
 - 0,8 l/s mit 20 mm Aufstau
- Ablauf mit Sperrwasserhöhe 30 mm:
 - 0,4 l/s mit 10 mm Aufstau
 - 0,6 l/s mit 20 mm Aufstau

Technische Daten zum Artikel 9010.51.20

| | Nennweite | Stutzenneigung | Einbauhöhe | Sperrwasserhöhe |
|--|-----------|----------------|-------------|------------------------|
| | DN 50 | 1,5° | 90 – 180 mm | Sperrwasserhöhe: 50 mm |

Zubehör

| Beschreibung | Passend für | Artikel-Nr. |
|--|-------------|-------------|
| Geruchsverschluss <ul style="list-style-type: none">■ ACO ShowerDrain S+ Ersatzgeruchsverschluss<ul style="list-style-type: none"><input type="checkbox"/> Ersatzteil für original Geruchsverschluss S+<input type="checkbox"/> Zweiteilig und herausnehmbar<input type="checkbox"/> Aus Kunststoff■ ACO ShowerDrain S+<ul style="list-style-type: none"><input type="checkbox"/> Ablaufkörper | | |
|  50 mm Sperwasserhöhe | | 9010.51.27 |
|  30 mm Sperwasserhöhe | | 9010.51.28 |

Weiteres Zubehör finden Sie unter → <https://www.aco-haustechnik.de/suche/?q=9010.51.20>