

AXOR Showers/Front

Kopfbrause 240 2jet mit Brausearm

Oberfläche: **Brushed Bronze** Artikelnummer: **26021140**



Merkmale

- besteht aus: Kopfbrause, Brausearm
- Brausekopfgröße: 279 mm
- Strahlart: Rain, RainAir
- Select Umstellung an der Kopfbrause
- Kugelgelenk: Kopfbrause im Winkel verstellbar
- Material Strahlscheibe: Metall
- Brausearmlänge 400 mm
- Brausearm horizontal schwenkbar um 150°
- maximale Durchflussmenge bei 3 bar: 15 l/min
- Durchflussmenge Rain Strahl (bei 3 bar): 15 l/min
- Durchflussmenge RainAir Strahl (bei 3 bar): 15 l/min
- Funktion ab: 8 l/min
- Mindestfließdruck: 1 bar
- Strahlscheibe zur Reinigung abnehmbar
- Montage: Wand
- Anschlussgewinde G 1/2
- für Durchlauferhitzer geeignet

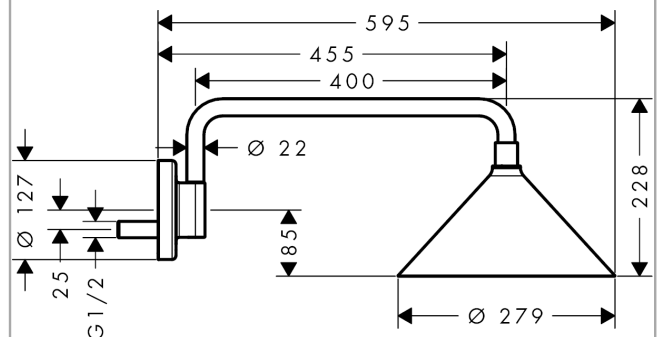
Technologie



Produktabbildung



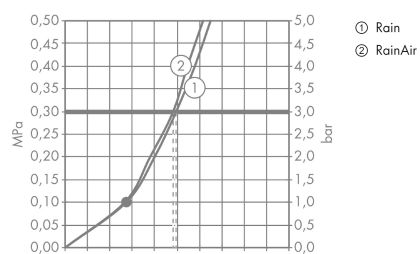
Maßzeichnung



AXOR Showers/Front
Kopfbrause 240 2jet mit Brausearm
 Oberfläche: **Brushed Bronze** Artikelnummer: **26021140**



Durchflussdiagramm



Q = l/min 0 3 6 9 12 15 18 21 24 27 30
 Q = l/sec 0 0,1 0,2 0,3 0,4 0,5

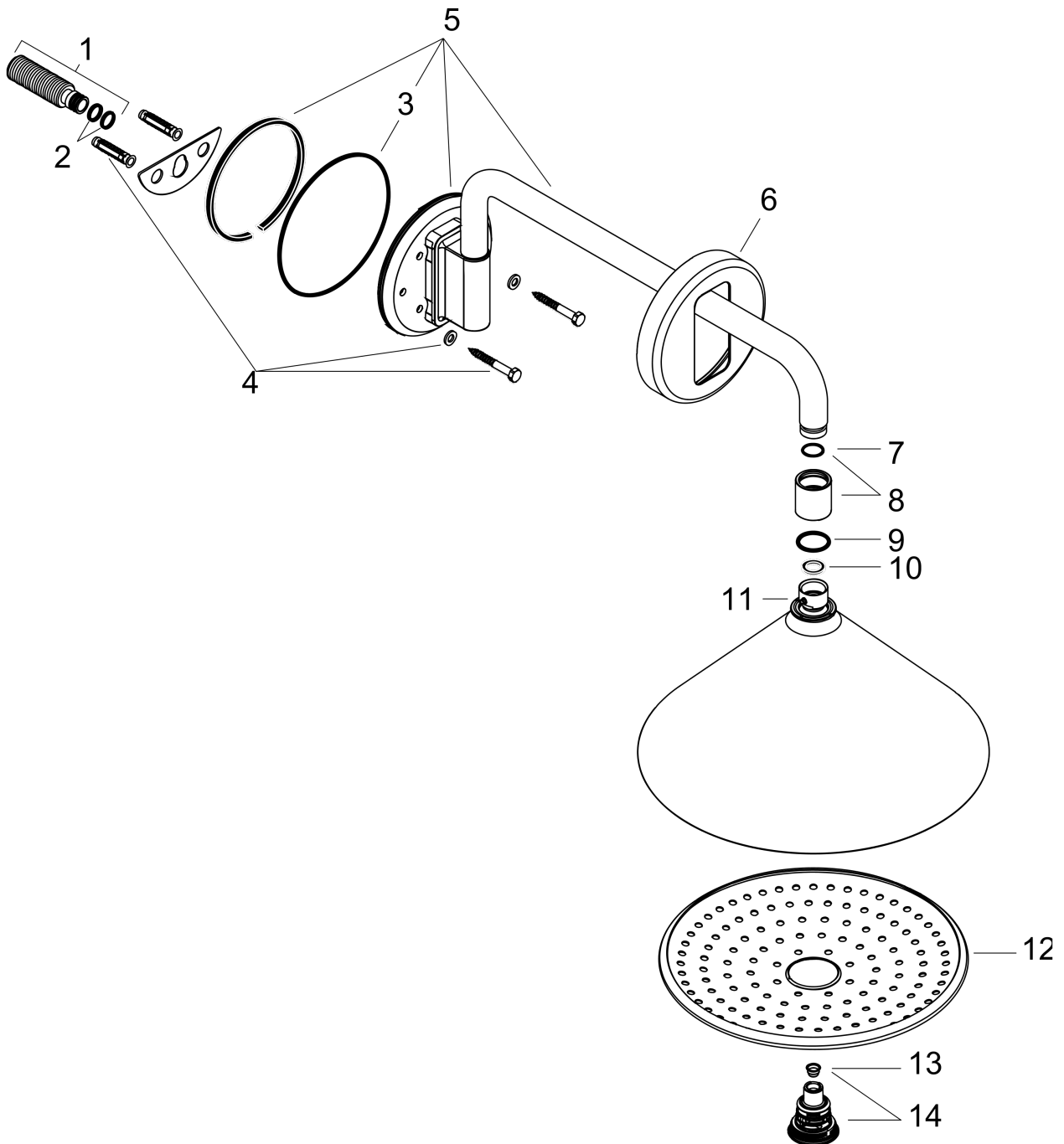
Die Verbrauchswerte wurden praxisnah mit den dazugehörigen Armaturen (Thermostat/Mischer/Unterputzventil) gemessen.

AXOR Showers/Front
Kopfbrause 240 2jet mit Brausearm
 Oberfläche: **Brushed Bronze** Artikelnummer: **26021140**



Explosionszeichnung

Baujahr: >11/16



AXOR Showers/Front
Kopfbrause 240 2jet mit Brausearm
 Oberfläche: **Brushed Bronze** Artikelnummer: **26021140**



Ersatzteilliste

Baujahr: >11/16

Pos.		Artikelnummer	PG	VE
1	Anschlußnippel G½	92195000	11	1
2	O-Ring 11x2	98127000	1	1
3	O-Ring 100x2,5	98417000	4	1
4	Befestigungssatz	95430000	9	1
5	Brausearm	92194140	71	1
6	Rosette	92193140	66	1
7	O-Ring 21x3	98182000	2	1
8	Dekoring	92203140	98	1
9	O-Ring 27x3	92503000	6	1
10	Dichtung	98058000	1	1
11	Madenschraube M4x6	97767000	1	1
12	Strahlscheibe kpl.	92192140	98	1
13	Sieb	97735000	1	1
14	Umsteller kpl.	92387140	61	1
a	Brausearm kpl.	92318140	98	1
b	Grundkörper	26909180	98	1