

## AXOR Citterio E

### Wannenthermostat bodenstehend

Oberfläche: **Edelstahl Optic** Artikelnummer: **36416800**



#### Merkmale

- besteht aus: Wannenthermostat bodenstehend, Stabhandbrause, Brauseschlauch, Brausehalter
- Ausladung 190 mm
- 2 Verbraucher
- Umstellung zwischen Verbrauchern durch Zugknopf
- Thermostatkartusche zur Regelung der Temperatur, Keramikventil 180°
- Strahlart Armatur: Laminarstrahl
- Strahlart Handbrause: Rain, Mono
- maximale Durchflussmenge bei 3 bar: 19 l/min
- Durchfluss für Wanneneinlauf bei 3 bar: 19 l/min
- Durchfluss für Handbrause bei 3 bar: 15 l/min
- min. Betriebsdruck: 1 bar
- max. Betriebsdruck: 10 bar
- Sicherheitssperre bei 40 °C
- Temperaturbegrenzung einstellbar
- Rückflussverhinderer
- mit automatischer Rückstellung
- Anschlussgröße: DN15
- Anschlussart: Grundkörper
- Standmontage

#### Technologie



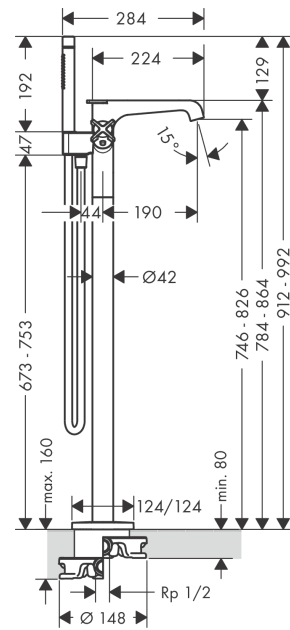
**AXOR Citterio E**  
**Wannenthermostat bodenstehend**  
 Oberfläche: **Edelstahl Optic** Artikelnummer: **36416800**



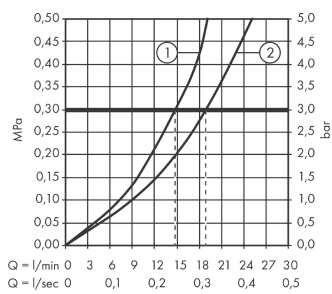
## Produktabbildung



## Maßzeichnung



## Durchflussdiagramm

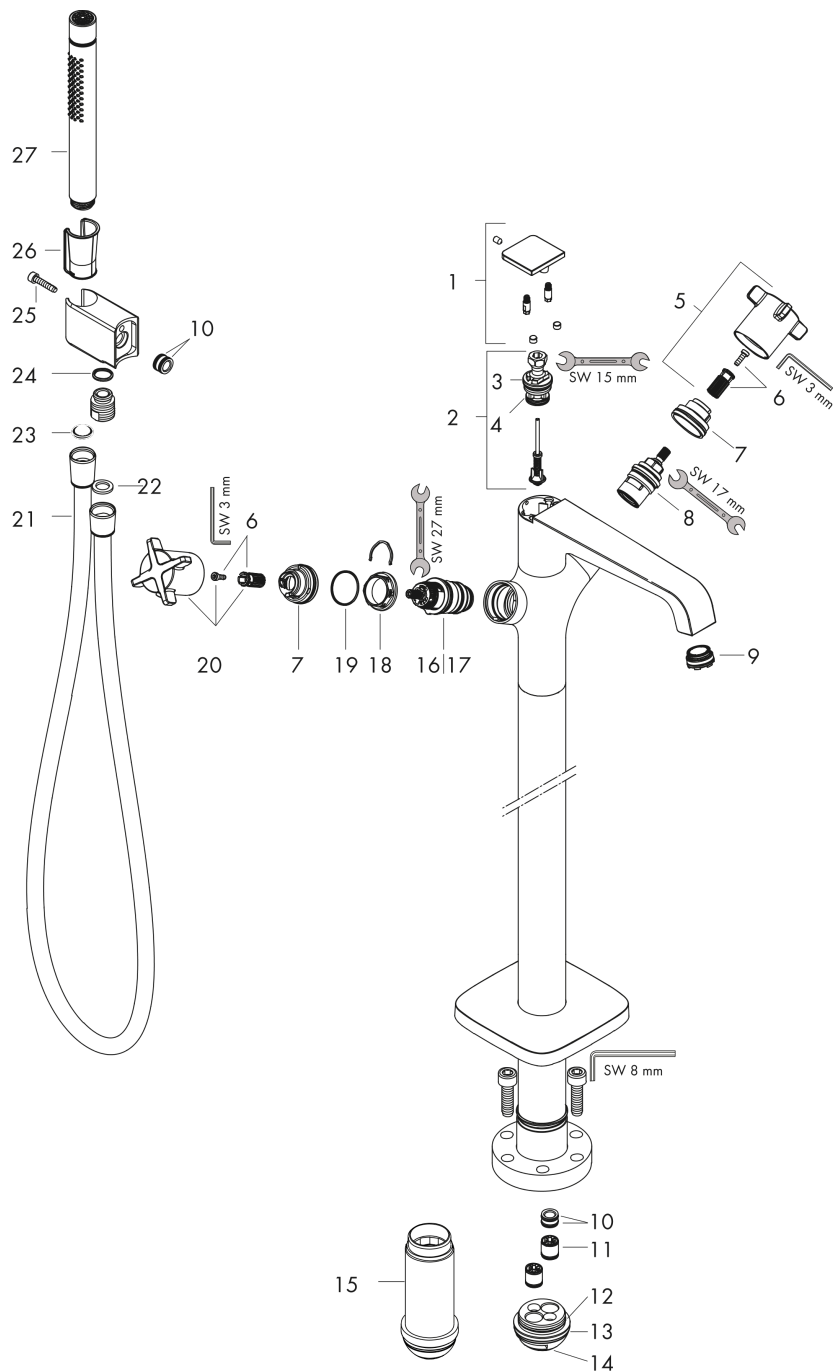


**AXOR Citterio E**  
**Wannenthermostat bodenstehend**  
 Oberfläche: **Edelstahl Optic** Artikelnummer: **36416800**



## Explosionszeichnung

Baujahr: >11/16



**AXOR Citterio E**  
**Wannenthermostat bodenstehend**  
 Oberfläche: **Edelstahl Optic**    Artikelnummer: **36416800**



## Ersatzteilliste

Baujahr: >11/16

Pos.		Artikelnummer	PG	VE
1	Zugknopf	92364800	98	1
2	Umsteller	92365000	12	1
3	O-Ring 20x2,5	92602000	2	1
4	O-Ring 16x2,3	98207000	1	1
5	Griff	92362800	98	1
6	Schnappeinsatz mit Schraube	98290000	3	1
7	Anschlagscheibe	98289000	5	1
8	Absperreinheit	98536000	12	1
9	Luftsprudler M24x1 (30 l/min)	98998000	8	1
10	O-Ring 11x2	98127000	1	1
11	Rückflußverhinderer-Set DW 15	94074000	5	1
12	O-Ring 36x2,5	98190000	1	1
13	O-Ring 44x2,5	98162000	2	1
14	O-Ring 29x3	98371000	2	1
15	Verlängerung 60 mm	92135000	16	1
16	Temperatur Regeleinheit	98282000	14	1
17	Regeleinheit für vertauschte Anschlüsse	92373000	18	1
18	Mutter	98913000	6	1
19	O-Ring 26x1,5	98390000	1	1
20	Thermostatgriff	92363800	98	1
21	Brauseschlauch 1,25 m	28622800	98	1
22	Dichtung	98058000	1	1
23	Siebichtung	94246000	1	1
24	O-Ring 14x2	98129000	1	1
25	Zylinderschraube M5x25	97664000	1	1
26	Futter	92858000	2	1
27	Handbrause	28532800	98	1
a	Grundset	10452180	98	1