

UP-Einhandbatterie mit Abdeckplatte mit integriertem Brauseanschluss - Dark Chrome

SERIENSPEZIFISC

36 046 660

Produktversion ab 01.04.2024



- Abdeckplatte Ø 80 mm
- Eigensicher gegen Rückfließen.**
- Eigensicher gegen Rückfließen.

	Dark Chrome	36 046 660-19
	Chrom	36 046 660-00
	Platin gebürstet	36 046 660-06
	Platin	36 046 660-08
	Light Gold	36 046 660-26
	Light Gold gebürstet	36 046 660-27
	Messing gebürstet (23kt Gold)	36 046 660-28
	Schwarz matt	36 046 660-33
	Bronze gebürstet	36 046 660-42
	Champagne gebürstet (22kt Gold)	36 046 660-46
	Champagne (22kt Gold)	36 046 660-47
	Chrom gebürstet	36 046 660-93
	Dark Platinum gebürstet	36 046 660-99

Benötigtes Zubehör

- UP-Wandbefestigung -

Min. Einbautiefe 80 mm

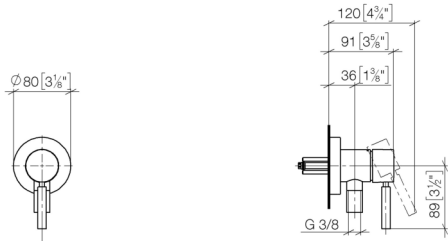
Max. Einbautiefe 105 mm

35 050 970 90

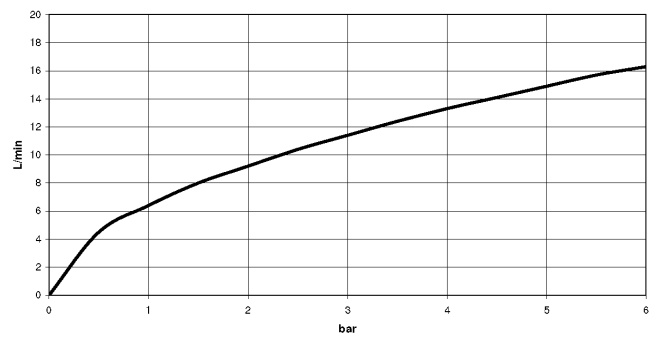


UP-Einhandbatterie mit Abdeckplatte mit integriertem Brauseanschluss - Dark SERIENSPEZIFISC
Chrome

36 046 660 Produktversion ab 01.04.2024
mm [inches]



Durchflussdiagramm



Codes & Standards

DIN 4109 ISO 3822 Ü-Zeichen



UP-Einhandbatterie mit Abdeckplatte mit integriertem Brauseanschluss - Dark Chrome SERIENSPEZIFISC

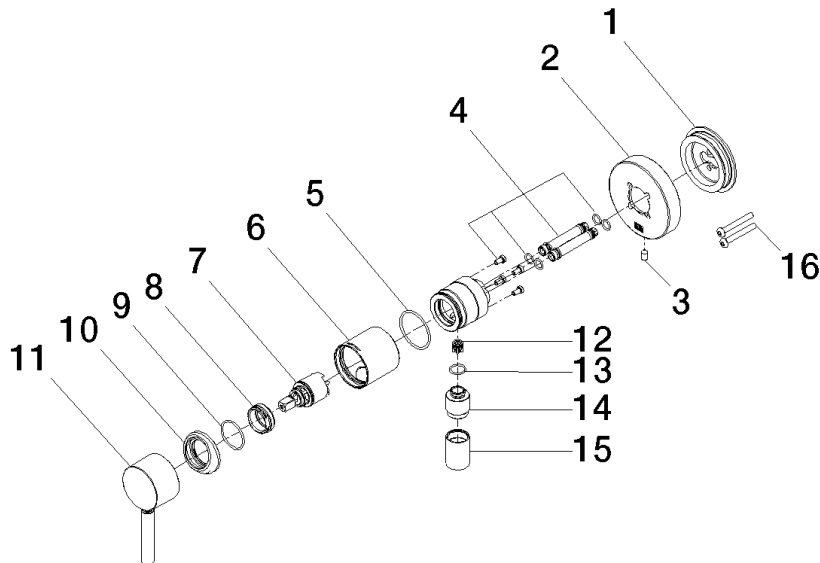
36 046 660 Produktversion ab 01.04.2024

Zertifikate

LGA_38

UP-Einhandbatterie mit Abdeckplatte mit integriertem Brauseanschluss - Dark Chrome SERIENSPEZIFISC
Chrome

36 046 660 Produktversion ab 01.04.2024



Ersatzteilstückliste

Nr.	Artikelnummer	Benennung	Verbaumenge	Lieferzeit
7	90 15 05 044 00 90	Kartusche Ø 25 x 51 mm -	1,00	2
10	09 28 30 041-19	Haube Ø 50 x 76,8 mm - Dark Chrome	1,00	20
13	90 14 10 021 00 90	O-Ring EPDM 70 13,0 x 1,5 mm -	1,00	2
1	90 30 11 232 00 90	Wandscheibe 66,5 x 66,37 x 12 mm -	1,00	2
3	09 31 11 144 90	Befestigung Gewindestift mit Innensechskant mit Spitze M6 x 10 mm -	1,00	2
9	09 14 10 120 90	O-Ring NBR 885 26,7 x 1,78 mm -	1,00	2
6	90 18 40 320 00-19	Haube/Hülse Ø 45 x 42 mm - Dark Chrome	1,00	60
15	90 21 02 069 00-19	Haube / Hülse - Dark Chrome	1,00	20
2	90 27 66 023 00-19	Rosette rund 80 x 80 x 16 mm - Dark Chrome	1,00	60
5	09 14 10 111 90	O-Ring 36,0 x 2,0 mm -	1,00	2
4	90 24 01 046 00 90	Anschluss Führung komplett -	2,00	2
16	90 30 30 229 00 90	Befestigung Linsenschraube M5 x 40 mm -	2,00	2
12	09 23 01 131 90	Rückflussverhinderer ohne Begrenzung Ø 10 x 10,5 mm -	1,00	2
8	09 24 04 266 90	Befestigung Ø 28 x 10,8 mm -	1,00	2
14	09 24 03 281-19	Nippel Ø 22 x 26 mm - Dark Chrome	1,00	20
11	90 20 66 006 00-19	Griff für Brause Wand Hebel 52 x 35 x 117 mm - Dark Chrome	1,00	20