

# Schlauchbrausegarnitur für Wannenrand- bzw. Fliesenrandmontage - Chrom gebürstet

SERIENSPEZIFISC

27 702 979 Produktversion bis 15.05.2020



- COMPACT RAIN, Durchfluss max. 6,8 l/min (bei 3 Bar)
- mit Antikalk-System
- Rosette Ø 50 mm
- Bohrungsdurchmesser 32 mm
- Metallbrauseschlauch 1750 mm mit integriertem Verdrehschutz

Späterer Brauseschlauch-Wechsel ohne Ausbau der Armatur möglich aufgrund zweiteiliger Bauweise.

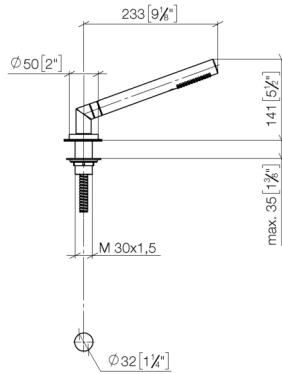
Eigensicher gegen Rückfließen.

	Chrom gebürstet	27 702 979-93
	Chrom	27 702 979-00
	Platin gebürstet	27 702 979-06
	Platin	27 702 979-08
	Messing (23kt Gold)	27 702 979-09
	Dark Chrome	27 702 979-19
	Light Gold gebürstet (PVD)	27 702 979-27
	Messing gebürstet (23kt Gold)	27 702 979-28
	Schwarz matt	27 702 979-33
	Dark Brass gebürstet (PVD)	27 702 979-39
	Bronze gebürstet (PVD)	27 702 979-42
	Champagne gebürstet (22kt Gold)	27 702 979-46
	Champagne (22kt Gold)	27 702 979-47
	Dark Platinum gebürstet	27 702 979-99

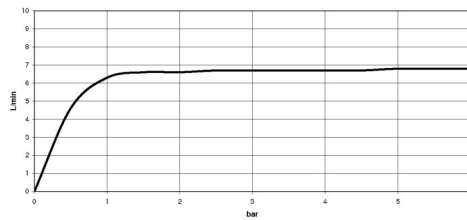
# Schlauchbrausegarnitur für Wannenrand- bzw. Fliesenrandmontage - Chrom gebürstet

SERIENSPEZIFISC  
,,

27 702 979 Produktversion bis 15.05.2020  
mm [inches]



## Durchflussdiagramm



## Codes & Standards

ASME A112.18.1	cUPC	DIN 4109	EN 1717
ISO 3822	Scottish Water Byelaws	UK Water Supply Regulations	Ü-Zeichen



Schlauchbrausegarnitur für Wannenrand- bzw. Fliesenrandmontage - Chrom  
gebürstet

SERIENSPEZIFISC

27 702 979   Produktversion bis 15.05.2020

Zertifikate und Nachhaltigkeit

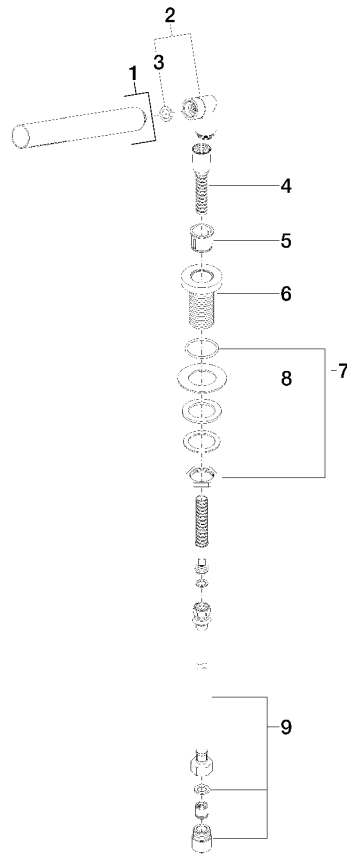
LGA_29	IAPMO_4976	Belgaqua_21-383-2	WRAS_2209	EPD-DOR-20230287 -IBA-DE Umwelt- Produktdeklaration
--------	------------	-------------------	-----------	---

# Schlauchbrausegarnitur für Wannenrand- bzw. Fliesenrandmontage - Chrom gebürstet

SERIENSPEZIFISC  
,,

27 702 979 Produktversion bis 15.05.2020

Ersatzteile für die  
anderen  
Oberflächenvarianten  
finden Sie hier:  
Chrom



## Ersatzteilstückliste

Nr.	Artikelnummer	Benennung	Verbaumenge	Lieferzeit
3	90 14 20 002 00 90	Dichtung 18,5 x 12,0 x 2,0 mm -	1,00	2
7	04 30 11 038 66 90	Befestigung mit O-Ring Ø36,17 x 2,62 mm M30 x 1,5 -	1,00	2
1	28 019 979-93	Handbrause - Chrom gebürstet	1,00	-
Ersatzteil nicht mehr bestellbar, bitte bestellen Sie den Nachfolgeartikel				
2	04 24 04 189 00-93	Bogen 20° 55 x 40 x 23 mm - Chrom gebürstet	1,00	20
9	12 505 970 90	Druckschlauch 1/2" x 3/8" x 500 mm -	1,00	2
6	09 30 01 085-93	Schaft Ø 50 x 70 mm - Chrom gebürstet	1,00	20
5	90 18 40 085 00 90	Hülse -	1,00	2
4	28 322 970-93	Metall-Brauseschlauch 1/2" x 3/8" x 1750 mm - Chrom gebürstet	1,00	20
8	09 30 11 060 90	Scheibe 60 x 34 x 2 mm -	1,00	2