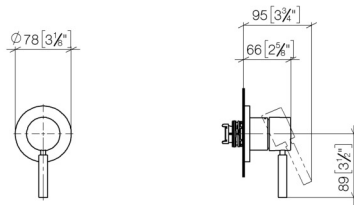


36 060 660 Produktversion ab 29.06.2020

- Abdeckplatte Ø 78 mm



	Bronze gebürstet (PVD)	36 060 660-42
	Chrom	36 060 660-00
	Platin gebürstet	36 060 660-06
	Platin	36 060 660-08
	Dark Chrome	36 060 660-19
	Light Gold (PVD)	36 060 660-26
	Light Gold gebürstet (PVD)	36 060 660-27
	Messing gebürstet (23kt Gold)	36 060 660-28
	Schwarz matt	36 060 660-33
	Gold gebürstet (PVD)	36 060 660-37
	Dark Brass gebürstet (PVD)	36 060 660-39
	Champagne gebürstet (22kt Gold)	36 060 660-46
	Champagne (22kt Gold)	36 060 660-47
	Chrom gebürstet	36 060 660-93
	Dark Platinum gebürstet	36 060 660-99



Durchflussdiagramm



Codes & Standards

DIN 4109

ISO 3822

Ü-Zeichen



UP-Einhandbatterie mit Abdeckplatte - Bronze gebürstet (PVD)

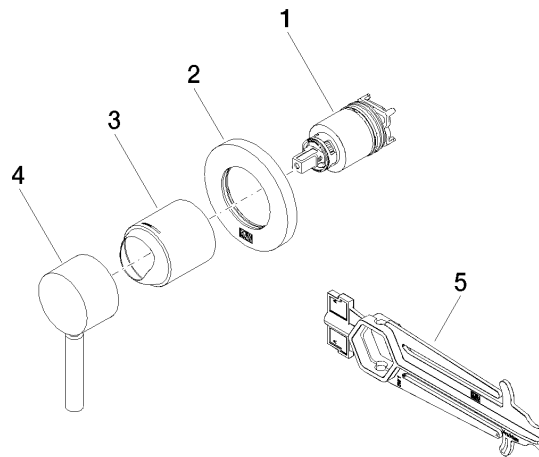
SERIENSPEZIFISC

36 060 660 Produktversion ab 29.06.2020

Zertifikate und Nachhaltigkeit

LGA_29	EPD-DOR-20230287
	-IBA-DE Umwelt-
	Produktdeklarat

Ersatzteile für die
anderen
Oberflächenvarianten
finden Sie hier:
Chrom



Ersatzteilstückliste

Nr.	Artikelnummer	Benennung	Verbaumenge	Lieferzeit
5	90 30 09 064 00 90	Montageschlüssel für Kartuschenmutter -	1,00	2
1	90 15 05 064 01 90	EHM Kartusche mit Adapterplatte inkl. Montageschlüssel Ø 35 mm x 58,6 mm -	1,00	2
3	09 11 02 293-42	Haube	1,00	60
4	90 20 66 006 00-42	Griff für Brause Wand Hebel 52 x 35 x 117 mm - Bronze gebürstet (PVD)	1,00	20
2	90 27 66 009 00-42	Rosette	1,00	20