

20 710 882 Produktversion von 30.06.2009 bis 25.06.2021



- Ausladung 135 mm
- schwenkbarer Auslauf 360°
- runder luftangereicherter Strahl
- Armaturenhöhe 270 mm
- Höhe bis Luftsprudler 161 mm
- Bohrungsdurchmesser Seitenventil 32 mm
- Bohrungsdurchmesser Auslauf 35 mm
- Rosette Ø 55 mm
- 2x Druckschlauch M 10 x 1 eingeschraubt, dichtheitsgeprüft
- Durchfluss max. 7 l/min
- bleifrei
- Dieses Produkt leistet einen Beitrag zur Erfüllung der Vorgaben von nachhaltigen Gebäudezertifizierungen, z.B. LEED®, BREEAM®, DGNB

Nur für Becken mit Überlauf geeignet.

	Chrom gebürstet	20 710 882-93
	Chrom	20 710 882-00
	Platin gebürstet	20 710 882-06
	Platin	20 710 882-08
	Dark Chrome	20 710 882-19
	Light Gold gebürstet (PVD)	20 710 882-27
	Messing gebürstet (23kt Gold)	20 710 882-28
	Schwarz matt	20 710 882-33
	Gold gebürstet (PVD)	20 710 882-37
	Dark Brass gebürstet (PVD)	20 710 882-39
	Bronze gebürstet (PVD)	20 710 882-42
	Champagne gebürstet (22kt Gold)	20 710 882-46
	Champagne (22kt Gold)	20 710 882-47
	Dark Platin gebürstet	20 710 882-99





## TARA Waschtisch-Dreilochbatterie mit Ablaufgarnitur - Chrom gebürstet

TARA

20 710 882 Produktversion von 30.06.2009 bis 25.06.2021

### Zertifikate und Nachhaltigkeit

LGA\_18

ETA\_18

WRAS\_2212

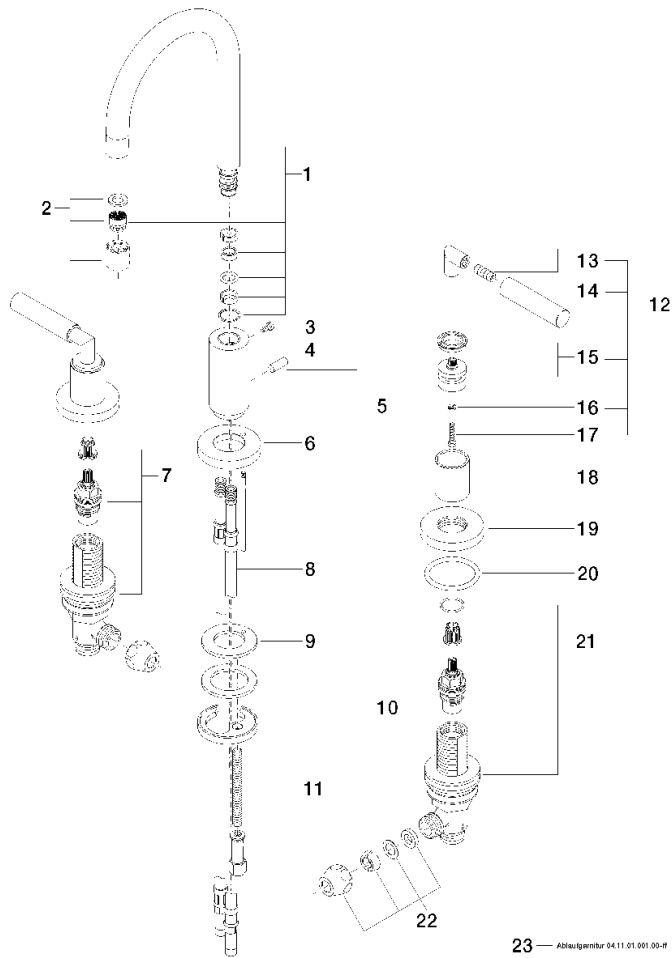
ACS\_20 ACC LY

GDV\_0400

EPD-DOR-20230287

-IBA-DE Umwelt-

Produktdeklaration



23 — Ablaufgarnitur 04.11.01.001.00-rt