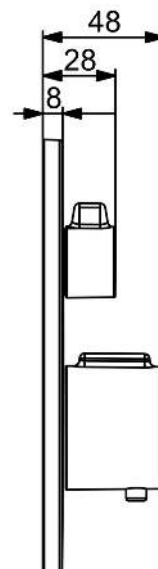
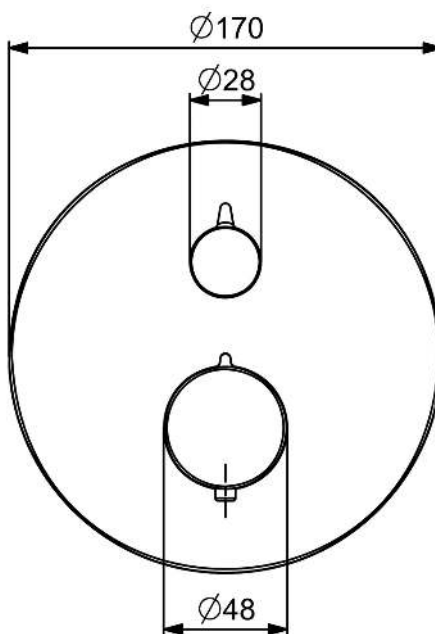
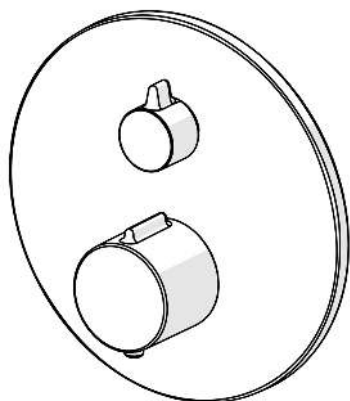


EAN: 4057304023071

static.hansa.com/8861924533



- Dusche
- Thermostat, Fertigmontageset
- Wandmontage für Unterputz-Einbaukörper
- Matt-Schwarz
- Temperatureinstellgriff, Durchflusseinstellgriff
- Sicherheitssperre gegen Verbrühen bei 38°C
- Oberteil mit keramischen Dichtscheiben zur Wassermengeneinstellung für einen Abgang, Thermostatkartusche zur Temperaturreglung, Rückflussverhinderer
- Armaturenkörper aus entzinkungsbeständigem Messing (DZR)
- Rosettentträger, Rosette rund, BLUECLICK: zur einfachen, schraubenlosen Rosettenbefestigung, Funktionseinheit, BLUETUNE: Ausrichtung nach Einbau +/- 3,5°, Befestigung der Funktionseinheit mit Schrauben
- Ohne Umstellung



Technische Daten

Durchflusseigenschaften

Durchfluss bei 3 bar **19.8 l/min**

Technische Eigenschaften

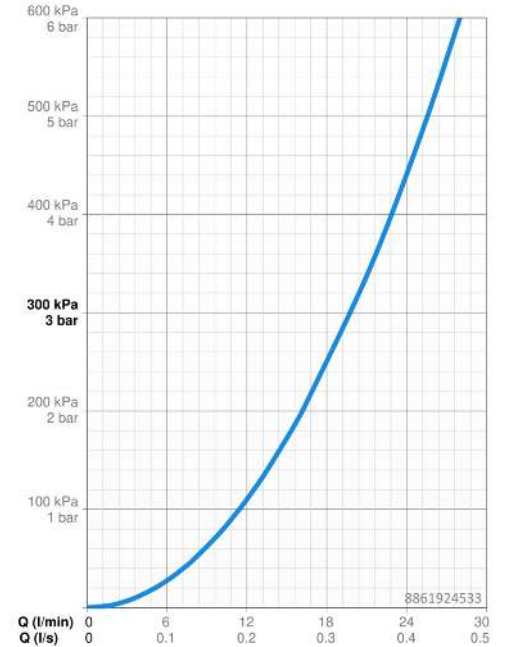
Warmwasserversorgung **max. +80°C**
 Arbeitsdruck **1-10 bar**
 Sicherungseinrichtung (EN1717) **EB**
 Werkstoff **Messing**

Vorschriften

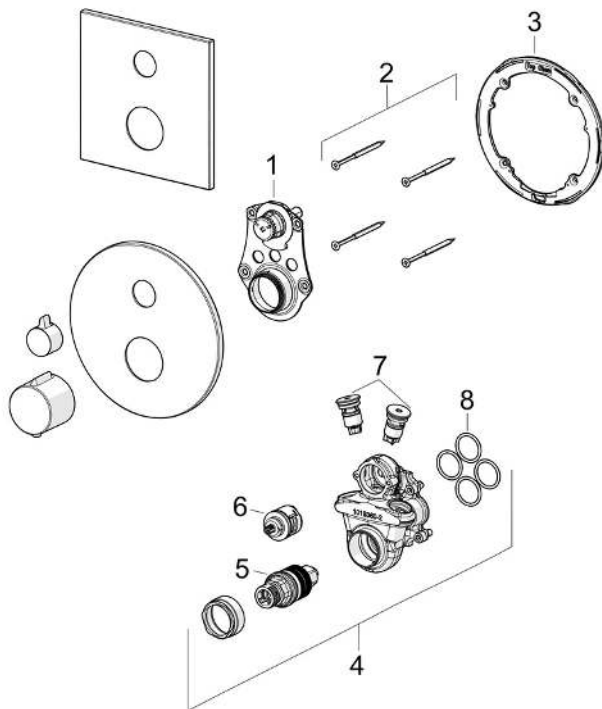
EN Standard **EN 1111**
 Geräuschkategorie **I (ISO 3822)**

Zulassungen und Deklarationen

Konformitätserklärung **DoC**



Ersatzteile



SP88619245CLR

| | Name | Art.-Nr. |
|----|--------------------------|----------|
| 01 | Umstellung | 1020173V |
| 02 | Schraube, M4.5x80 | 59912890 |
| 03 | Halter für Abdeckplatte | 1018608V |
| 04 | Funktionseinheit | 1019390V |
| 05 | Thermostatkartusche, 3.4 | 59914114 |
| 06 | Umstellung | 59914183 |
| 07 | Wartungsset | 1018721V |
| 08 | O-Ringsatz | 1021178V |