

10 713 809 Produktversion ab 01.07.2023



- zur Betätigung eines Müllzerkleinerers

Kompatibel mit Müllzerkleinerern mit eingebautem Druckluftschalter des Herstellers Insinkerator®, z.B. Evolution.

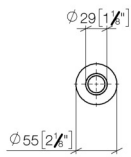
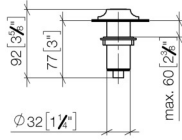
Artikel nicht in allen Märkten verfügbar. Bitte kontaktieren Sie den Dornbracht Außendienst.

Mehr Informationen unter www.insinkerator.com

	Messing gebürstet (23kt Gold)	10 713 809-28
	Chrom	10 713 809-00
	Platin gebürstet	10 713 809-06
	Platin	10 713 809-08
	Messing (23kt Gold)	10 713 809-09
	Dark Chrome	10 713 809-19
	Schwarz matt	10 713 809-33
	Bronze gebürstet	10 713 809-42
	Champagne gebürstet (22kt Gold)	10 713 809-46
	Champagne (22kt Gold)	10 713 809-47
	Chrom gebürstet (Edelstahl-Look)	10 713 809-93
	Dark Platin gebürstet	10 713 809-99

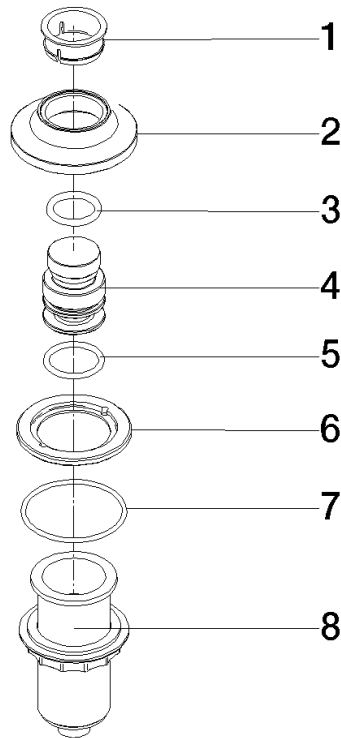
10 713 809 Produktversion ab 01.07.2023

mm [inches]



10 713 809 Produktversion ab 01.07.2023

Ersatzteile für die
anderen
Oberflächenvarianten
finden Sie hier:
Chrom



Ersatzteilstückliste

Nr.	Artikelnummer	Benennung	Verbaumenge	Lieferzeit
5	09 14 10 015 90	O-Ring EPDM 70 21,5 x 2,5 mm -	1,00	2
3	09 14 10 507 90	O-Ring 18 x 3 mm -	1,00	2
8	04 30 01 186 00 90	Anschluss Ø 37,5 x 81 mm -	1,00	2
1	09 28 10 141 90	Haube Ø 28,7 x 12 mm -	1,00	2
6	90 24 01 033 00 90	Ring Ø 50 x 3,5 mm -	1,00	2
7	09 14 10 210 90	O-Ring EPDM 70 42,0 x 2,0 mm -	1,00	2
4	90 21 33 052 00-28	Bedienelement Ø 27 x 35,5 mm - Messing gebürstet (23kt Gold)	1,00	20
2	90 27 80 034 00-28	Rosette - Messing gebürstet (23kt Gold)	1,00	20