

# Schmutzwasserpumpe Typ ABS MF 154 - 804

Kompakte Schmutzwasserpumpe mit großem Kugeldurchgang zur wirtschaftlichen und zuverlässigen Schmutzwasserentsorgung aus Häusern und Grundstücken.



## Einsatzgebiete

Die Baureihe MF deckt eine Vielzahl von Anwendungen im Entwässerungsbereich ab.

- Zum Füllen und Entleeren von Behältern, zum Leerpumpen überfluteter Keller und zur Förderung von Regenwasser.
- Zum Einsatz in Sickerschächten und zur Entsorgung von fäkalienfreiem Abwasser unterhalb der Rückstauenebene gemäß DIN EN 12056.
- Für den speziellen Einsatz als Baustellenpumpe steht die Version MF VO 354, 504 & 804 mit Schlauchkupplung Größe C und Einlaufsieb zur Verfügung.
- Die Vortex Hydraulik ist besonders für Fördermedien mit gasenden oder abrasiven Bestandteilen geeignet.
- Durch die kompakte Bauform ist eine leichte Montage und Wartung in kurzer Zeit möglich.
- Mediumtemperatur beträgt max. 40 °C, kurzfristig bis 60 °C (max. 5 min).



## Ausführung

Der druckwasserdicht gekapselte, voll überflutbare Motor und das Pumpenteil bilden ein kompaktes Blockaggregat.

## Motor

Drehstrom 400 V 3~ oder Wechselstrom 220-240 V 1~, 50 Hz, 2-polig (2900 min<sup>-1</sup>). Isolationsklasse F, Schutzart IP68.

## Lager

Lagerung der Motorwelle in dauergeschmierten und wartungsfreien Wälzlagern.

## Wellenabdichtung

Motorseitig: Radialer Wellendichtring, mediumseitig: Hochwertige Gleitringdichtung, 12 mm Kohle-Siliziumkarbid (MF 154-334) bzw. 15 mm Silizium-Siliziumkarbid (alle anderen Typen). Drehrichtungsunabhängig und temperaturschockfest.

## Temperaturüberwachung

TCS Thermo-Control-System mit Temperaturwächter in der Motorwicklung zum Schutz vor Übertemperatur im Motor. Nach Abkühlen schaltet der Motor automatisch wieder ein.

## Hydraulikteil mit Vortex Laufrad

Freier Pumpendurchgang Korngröße 20 mm (MF 154), 30 mm (MF 324 & 334) und 40 mm (MF 354, 404, 504, 804).

## Merkmale

- Einfache, kostensparende Installation.
- Vortex Hydraulik für verstopfungsfreies Pumpen in kritischen Anwendungen.
- Montage an Kupplungsautomatik oder freistehende Installation.
- Druckstutzen G 1¼"-G 2" mit Innengewinde.
- Gleitringdichtung als Standard.
- Temperaturwächter als Motorschutz für Übertemperatur.
- KS Version mit Niveauschalter zur automatischen Niveausteuern.
- EasyFit steckerfertige Kabelverbindung.
- Wechselstromausführung ausgestattet mit Eurostecker, Drehstrom mit CEE Stecker.

## Material

Beschreibung	Material
Oberer Deckel	Edelstahl 1.4301 (AISI 304)
Motorgehäuse	Grauguss EN-GJL-250
Motorwelle	Edelstahl 1.4021 (AISI 420)
Kreiselkammer	Grauguss EN-GJL-250
Laufrad	PA
Kabel	CR
Befestigung	Edelstahl 1.4401 (AISI 316)

## Technische Daten

MF	154 W	324 W	334 D	354 W	404 D	504 W
Druckanschluss*	G 1½" - 1¼"	G 1½" - 1¼"	G 1½" - 1¼"	G 2"	G 2"	G 2"
Motorleistung (kW)** P <sub>1</sub>	0,65	0,83	0,83	1,10	1,14	2,05
P <sub>2</sub>	0,42	0,54	0,56	0,70	0,80	1,45
Drehzahl (min <sup>-1</sup> )	2900	2900	2900	2900	2900	2900
Betriebsspannung (V)	220-240 1~	220-240 1~	400 3~	220-240 1~	400 3~	220-240 1~
Nennstrom (A)	2,8	3,6	1,4	4,8	2,0	9,0
Kabeltyp (H07RN)	F3G1.0	F3G1.0	F4G1.0	F3G1.0	F4G1.0	F3G1.0
Kabellänge (m)***	3, 10, 20, 30	3, 10, 20, 30	3, 10, 20, 30	3, 10, 20, 30	3, 10, 20, 30	3, 10, 20, 30
Gewicht (kg)	8,5	8,5	8,9	14,0	14,0	17,0
Korngröße (mm)	20	30	30	40	40	40

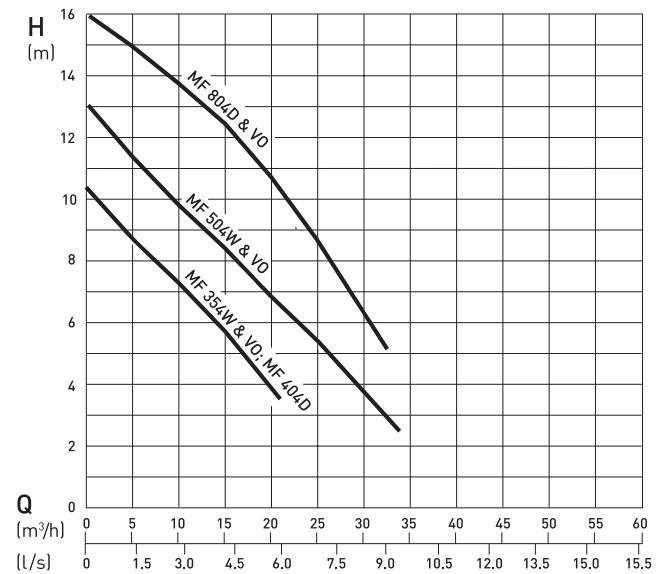
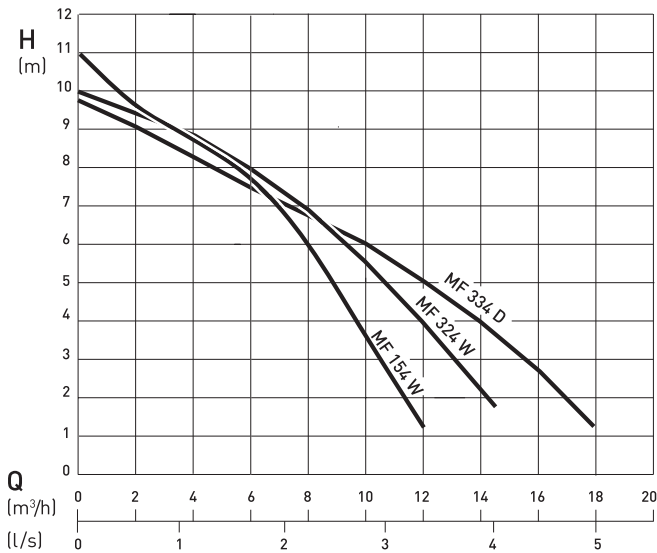
MF	804 D	VO 354 W	VO 504 W	VO 804 D
Druckanschluss*	G 2"	G 2" - C	G 2" - C	G 2" - C
Motorleistung (kW)** P <sub>1</sub>	2,40	1,10	2,05	2,40
P <sub>2</sub>	1,80	0,70	1,45	1,80
Drehzahl (min <sup>-1</sup> )	2900	2900	2900	2900
Betriebsspannung (V)	400 3~	220-240 1~	220-240 1~	400 3~
Nennstrom (A)	4,1	4,8	9,0	4,1
Kabeltyp (H07RN-F)	F4G1.0	F3G1.0	F3G1.0	F4G1.0
Kabellänge (m)***	3, 10, 20, 30	10, 20, 30	10, 20, 30	10, 20, 30
Gewicht (kg)	20,0	15,2	18,2	21,2
Korngröße (mm)	40	40	40	40

\* MF 154-504 und 804: Innengewinde (154-334: G1½" mit Adapter auf 1¼". MF VO mit 90° Bogen und STORZ Schlauchkupplung Größe C.)

\*\* P<sub>1</sub> = die vom Netz entnommene Wirkleistung. P<sub>2</sub> = Die vom Motor abgegebene Wellenleistung

\*\*\* 3 m nur mit KS Pumpe, Standard ohne KS = 10 m, VO Ausführung Standard 10 m mit oder ohne KS; für den Betrieb im Freien gilt nach VDE-Bestimmungen: Tauchmotorpumpen zur Verwendung im Freien müssen mit einer festen Anschlussleitung mit einer Länge von mindestens 10 m versehen sein. Im Ausland gelten unterschiedliche Bestimmungen.

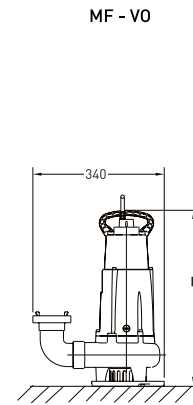
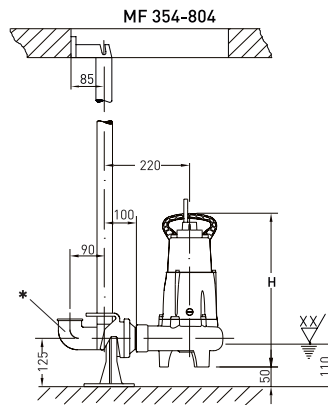
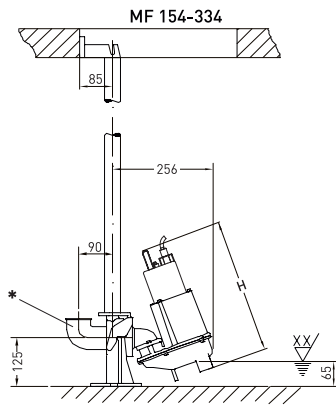
## Kennlinien



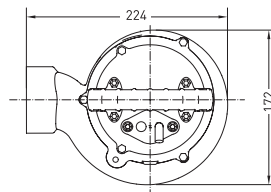
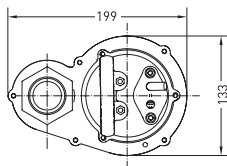
H = Gesamtförderhöhe; Q = Förderstrom. Kennlinien nach ISO 9906.

Zur Bestätigung der Pumpenauswahl bitte mit dem ABSEL Programm abstimmen.

## Baumaße (mm)



XX = tiefster Ausschaltpunkt; tiefster Einschaltpunkt muss mind. 100 mm höher liegen \* Bogen nicht im Lieferumfang enthalten



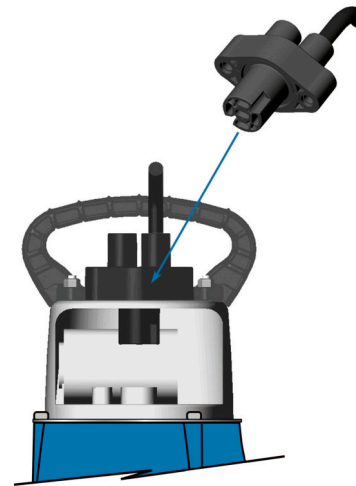
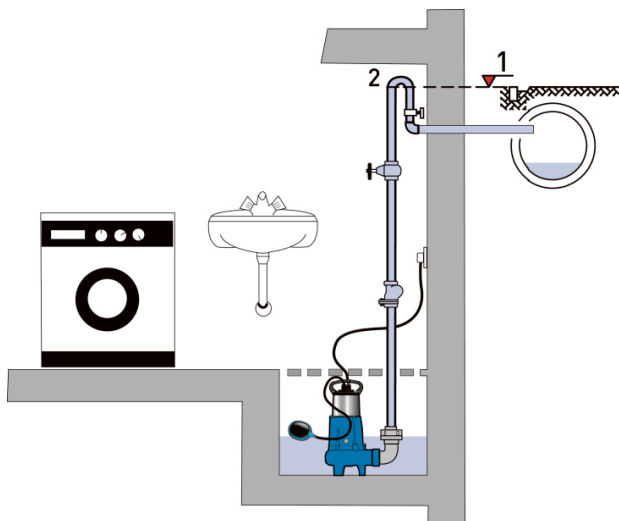
MF	H
154	333
324 & 334	350
354 & 404	400
504	425
804	450
354- VO	405
504- VO	430
804- VO	455

## Installation

Die Beachtung der Rückstauenebene ist für die gesamte Entwässerung von entscheidender Bedeutung. Unter der Rückstauenebene liegende Abläufe müssen daher gegen Rückstau gesichert werden. DIN EN 12056-4 muss eingehalten werden.

## EasyFit Kabelverbindung

Steckbare Kabelverbindung für einfaches Austauschen von beschädigtem Kabel ohne Demontage der Pumpe.



1. Rückstauenebene
2. Rückstauschleife mit der Sohle über die Rückstauenebene führen

**Zubehör**

	<b>Beschreibung</b>	<b>Größe</b>	<b>Artikel-Nr.</b>	<b>MF</b>	
<b>Stationäre Installation</b>	<b>Fußstück</b> (EN-GJL-250) vertikaler Druckstutzen, ohne Bogen horizontaler Druckstutzen, ohne Bogen	G 1¼"/G 2"	62325012	154-334	
		G 2"/G 2"	62320560	354-804	
	<b>Führungsrohr</b> (St. vz.)	1¼" x 1 m	31380007	154-804	
		1¼" x 2 m	31380008	154-804	
		1¼" x 3 m	31380009	154-804	
		1¼" x 4 m	31380010	154-804	
		1¼" x 5 m	31380011	154-804	
		1¼" x 6 m	31380116	154-804	
	<b>Kette</b> (St. vz.) mit Schäkel	3 m	61265065	154-804	
		4 m	61265093	154-804	
		6 m	61265069	154-804	
		7 m	61265096	154-804	
	<b>Kette</b> (Edelstahl) mit Schäkel	3 m	61265081	154-804	
		4 m	61265099	154-804	
		6 m	61265085	154-804	
		7 m	61265102	154-804	
	<b>Transportabler Einsatz</b>	<b>Kupplungsschlüssel</b> (2 werden benötigt)	A-B-C	15010020	VO
		<b>FL Schlauch</b> (Synthetik) gewebt, weiß, 20 m lang komplett mit System STORZ	20 m	15030043	VO
	<b>Elektrisches Zubehör</b> (stationäre Installation)	<b>Steckalarm</b> Akustische Alarmmeldung, passend für eine 230 V Schutzkontaktsteckdose. Mit Alarmsummer, potentialfreier Störmeldekontakt (z.B. für Gebäudeleittechnik, max. 250 V, 12 A), mit Ladegerät für optionalen 9 V Akku. <b>mit Schwimmerschalter</b> <b>mit Knickschwimmer</b> <b>mit Feuchtefühler</b>	mit KS 5 m	16025001	154-804
mit NSM05 5 m			16025003		
mit 5 m			16025004		
<b>NC-Akku</b> 9 V TR 7-8 für netzunabhängigen Betrieb			12820018	154-804	
(transportabler Einsatz)	<b>Steueranlage Typ ABS CP</b> für Doppelpumpwerke in korrosionsbeständigem Kunststoffgehäuse mit automatischer Vertauschung der Einschaltreihenfolge, Alarmsummer und potentialfreien Sammelstörmeldungen. Fragen Sie Sulzer für Details bzw. separater Prospekt "Steueranlage Typ ABS CP".				
(transportabler Einsatz)	<b>Automatische Niveauschaltung</b> ohne Montage zwischensteckbar (nur mit CEE 16 Stecker und Kupplung), 20 m Kabel	Wechselstrom	00830423	154-354+VO 334-804+VO	
		Drehstrom (bis 16 A)	00830257		
<b>Allgemein</b>	<b>Rückschlagklappe</b> (Synthetik) mit Innengewinde	G 1¼"	61405030	154-334	
		G 1½"/2"	61405032	154-804	
	<b>Kugelrückschlagventil</b> (EN-GJL-250) mit Innengewinde	G 1¼"	61400525	154-334	
		G 1½"	61400526	154-334	
		G 2"	61400527	354-804	
	<b>Absperrschieber</b> (Messing) mit Innengewinde	G 1¼"	14040005	154-334	
		G 1½"	14040006	154-334	
G 2"		14040007	354-804		