

WC-Sitz Subway 3.0 SC/QR



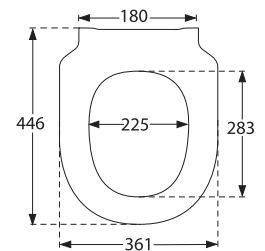
Modell

8M42 S1 WC-Sitz Subway 3.0 mit Soft Closing und Quick Release, einschl. 9224 74 61 Festscharnier

Produktbeschreibung

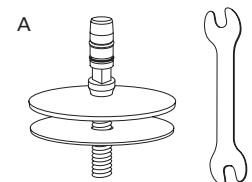
WC-Sitz Subway im Wrap-Over-Design aus durchgefärbtem Duroplast:

- einschl. Festscharnier mit Quick Release in Edelstahl und Kunststoff
- Lochabstand: 180 mm
- max. Bruchstärke des Ringsitzes: 240 kg
- 10 Jahre Garantie



Farbprogramm

01 Weiß alpin
RW Stone White
T1 Weiss Anitbac
R7 Pure Black
i4 Graphit

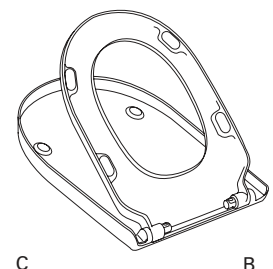


Scharnieroberfläche

61 Edelstahl

Ersatzteile

- A) 9224 74 61 Festscharnier mit Quick Release in Edelstahl und Kunststoff
B) 9209 48 00 Soft Closing Paket
C) 9209 47 00 Puffer für Sitz und Deckel

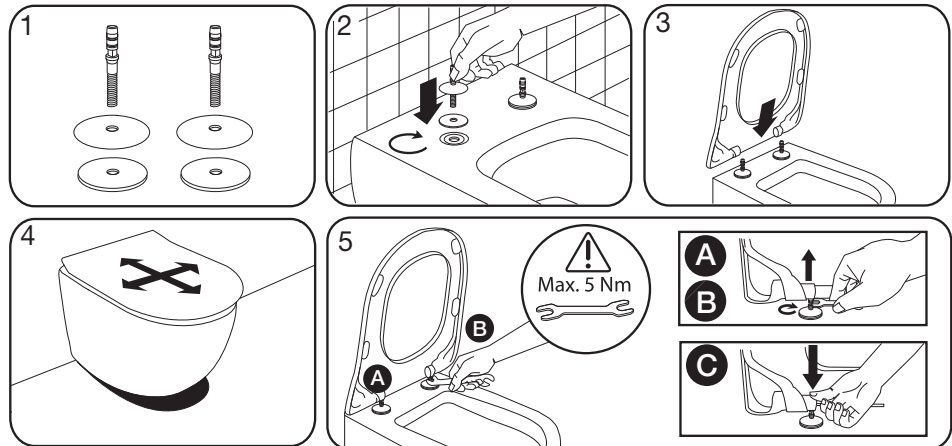


Cleaning Instructions

Für die Reinigung eine milde Seifenlösung verwenden. WC-Sitz und Scharniere nicht im feuchten Zustand lassen, sondern anschließend mit einem weichen Tuch abtrocknen. Kontakt von Sitz/Deckel und Scharnieren mit WC-Reinigern oder chlorhaltigen, scheuernden oder ätzenden Reinigungsmitteln kann zu Beschädigungen bzw. Flugrost führen. Deshalb WC-Sitz und Deckel immer hochklappen, bis das Reinigungsmittel weggespült ist.

Montageanleitung

9224 74 61



09/17

Materialbeschreibung

WC-SITZ: Beim Material handelt es sich um durchgefärbten Duroplast (UF A 10 = Harnstoff-Formaldehydharz), der frei von umweltschädlichen Stoffen ist. Duroplast enthält 67% Ureaformaldehydharz, 28% Cellulose sowie 5% Mineralien, Pigmente, Schmierstoffe und Feuchtigkeit. Der Rohstoff des Lieferanten enthält weniger als 0,03% freies Formaldehyd und nach dem Aushärten noch weniger.

PUFFER: EVA (Ethylen-Vinylacetat-Copolymer).

HALTERUNG/SCHARNIER: Edelstahl.

Garantie

Die Garantie erstreckt sich auf Mängel und Fehler in unserem Produktmaterial über einen Zeitraum von 10 Jahren.

Die Produkte können jederzeit in kleinerem Umfang technische und gestalterische Änderungen erfahren. Irrtümer und Änderungen vorbehalten.