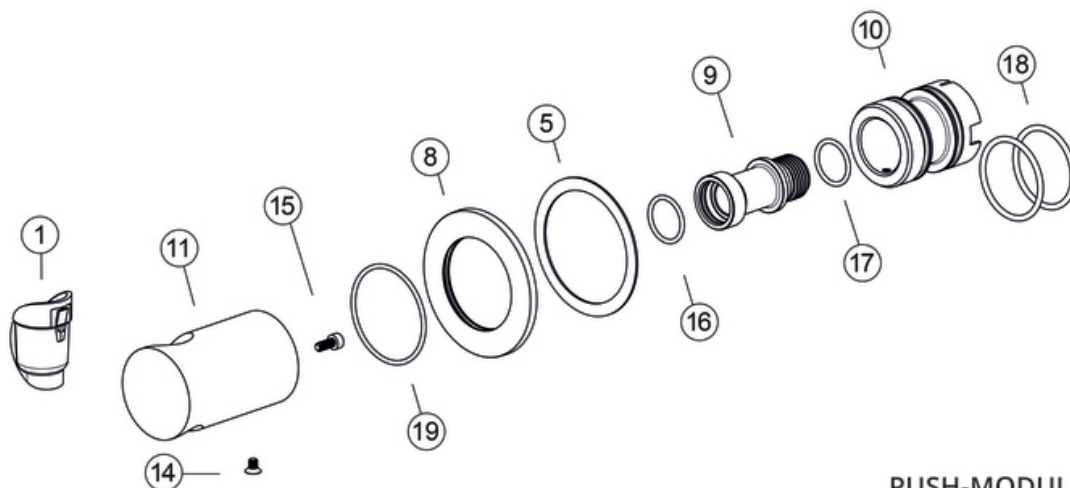
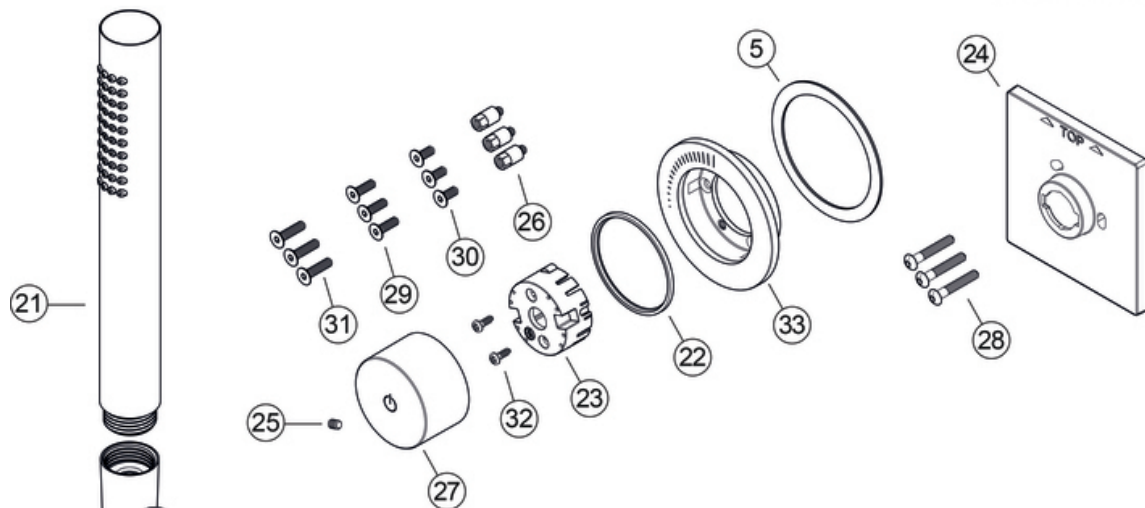


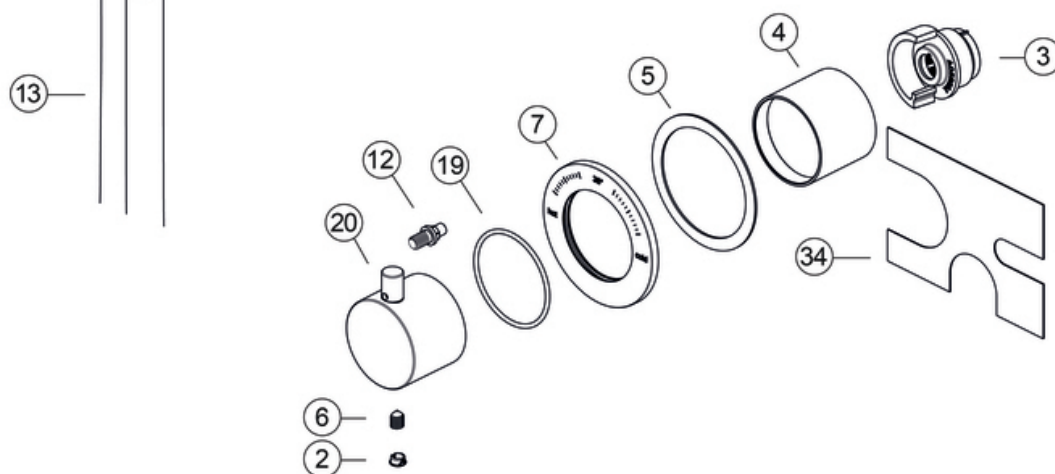
ANSCHLUSSBOGEN-MODUL



PUSH-MODUL



THERMOSTAT-MODUL





Ersatzteilliste

#	Beschreibung	Art.-Nr.	PG
1	Protektor für Anschlussbogen	80.015076.1.09	7
2	Plakette mit Inbusschraube Edelstahl	80.138400.1.09	3
3	Temperaturanschlag Thermostat	80.059054.1.09	3
4	Hülse für Thermostatgriff Edelstahl	80.027090.1.09	8
5	Klebedichtung für Blende	80.028118.1.09	1
7	Blende 44/70 mit Temperaturskala Edelstahl	80.034050.1.09	
6	Inbusschraube M6x8	80.029002.1.09	1
8	Blende 44/70 Edelstahl	80.034150.1.09	
9	Zulaufstück für Anschlussbogen ohne Dichtung	80.039100.1.09	7
10	Montageadapter für Anschlussbogen	80.046024.1.09	7
11	Anschlussbogen ohne Protektor Edelstahl	80.067053.1.09	10
12	Spindel für Thermostatgriff	80.076061.1.09	2
13	Brauseschlauch mit Steckanschluss 1/2" x 1500mm Edelstahl	80.709353.1.09	11
14	Schraube M4x6 (Satz 4 Stk.)	80.092020.1.09	5
15	Schraube M4x10	80.092071.1.09	1
16	O-Ring 19x2	80.140005.1.09	1
17	O-Ring 18x2	80.140041.1.09	1
18	Dichtungssatz	80.140050.1.09	1
19	O-Ring für Blende	80.140123.1.09	1
20	Thermostatgriff Edelstahl	80.123028.1.09	
21	LIVING SPA Stabhandbrause rund Edelstahl	17.977400.1.09	PL



Ersatzteilliste

#	Beschreibung	Art.-Nr.	PG
22	Schutzring für Pushblende	80.028090.1.09	2
23	Aufnahmekappe für Pushmodul	80.030175.1.09	5
24	Montagehilfe für Pushventil	80.109000.1.09	4
25	Inbusschraube M3x4	80.029008.1.09	1
26	Gewindehülse stapelbar M4	80.032094.1.09	1
27	Griff für Pushventil Edelstahl	80.037030.1.09	9
28	Schraube M4x25	80.092037.1.09	1
29	Schraube M4x12	80.092056.1.09	1
30	Schraube M4x8	80.092117.1.09	1
31	Schraube M4x16	80.092118.1.09	1
32	Schraube für Pusheinsatz 3x8	80.092119.1.09	1
33	Pushblende Edelstahl	80.034058.1.09	9
34	Montageschablone	80.101903.1.09	1