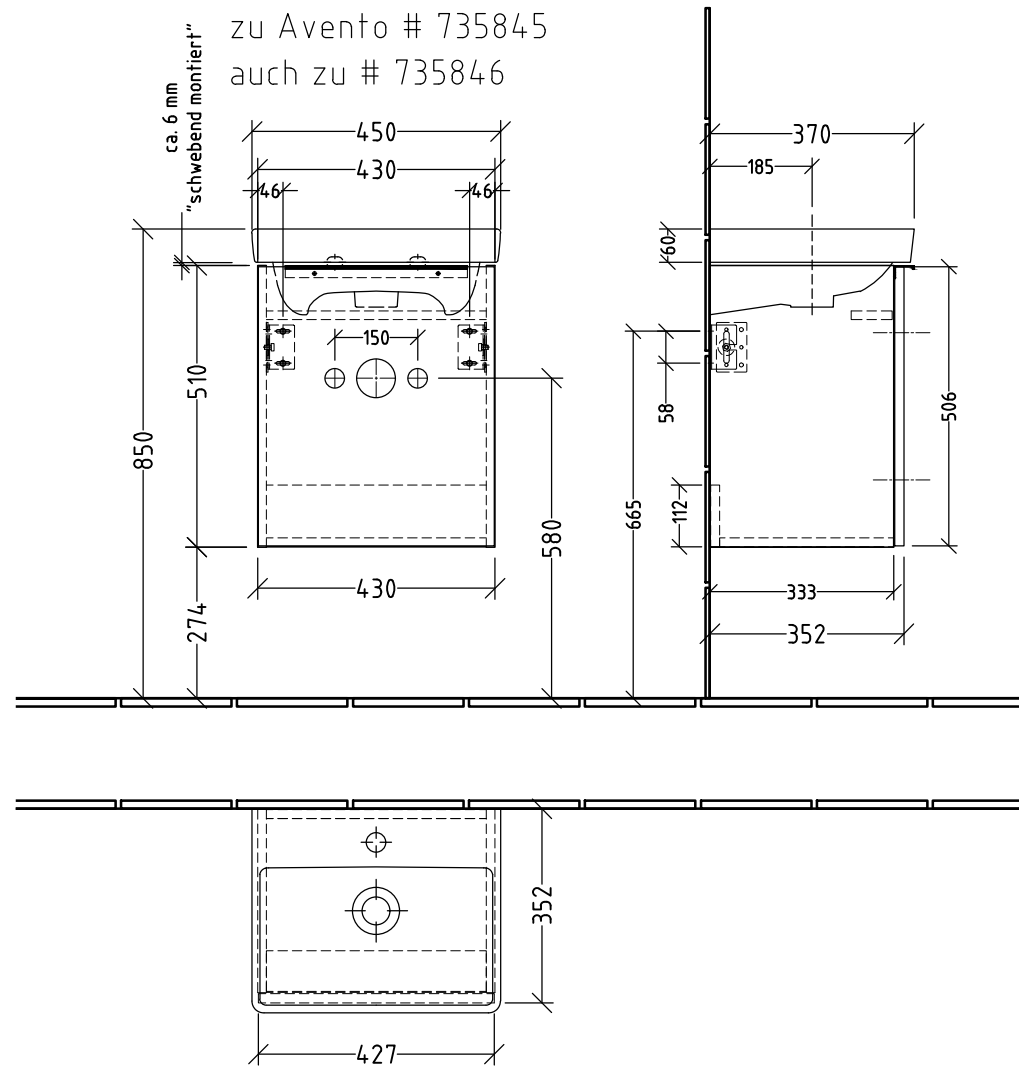


3G618___ (Links)

3G619___ (Rechts)

zu Avento # 735845
auch zu # 735846



Siphonangaben
vom Hersteller

SANI^{PA}
Villeroy & Boch Group

Montagezeichnung
3way - UM, UF

Zeichner

SKJ

Datum

21.11.2018

Alle Angaben in mm - Technische Änderungen vorbehalten.
Diese Zeichnung ist unser geistiges Eigentum und darf ohne unsere
Genehmigung nicht kopiert oder Dritten zugänglich gemacht werden.