

36 120 660 Produktversion ab 20.02.2020



- automatische Umstellung
- Abdeckplatte Ø 150 mm

	Champagne (22kt Gold)	36 120 660-47
	Chrom	36 120 660-00
	Platin gebürstet	36 120 660-06
	Platin	36 120 660-08
	Dark Chrome	36 120 660-19
	Light Gold (PVD)	36 120 660-26
	Light Gold gebürstet (PVD)	36 120 660-27
	Messing gebürstet (23kt Gold)	36 120 660-28
	Schwarz matt	36 120 660-33
	Gold gebürstet (PVD)	36 120 660-37
	Dark Brass gebürstet (PVD)	36 120 660-39
	Bronze gebürstet (PVD)	36 120 660-42
	Champagne gebürstet (22kt Gold)	36 120 660-46
	Chrom gebürstet	36 120 660-93
	Dark Platin gebürstet	36 120 660-99

Benötigtes Zubehör

xGRID Montageschiene 555 mm - 12 360 970 90



Empfohlenes Zubehör

xGRID Befestigungssatz für die Integration in den Trockenbau - 12 340 970 90



Benötigtes Zubehör

UP-Einhandbatterie mit Sicherungseinrichtung - 35 021 970 90



- Min. Einbautiefe 80 mm
- Max. Einbautiefe 105 mm

Benötigtes Zubehör

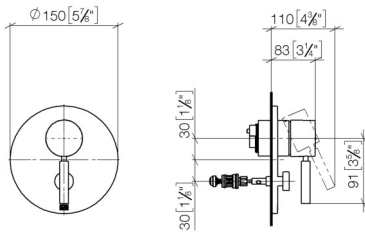
UP-Einhandbatterie - 35 020 970 90



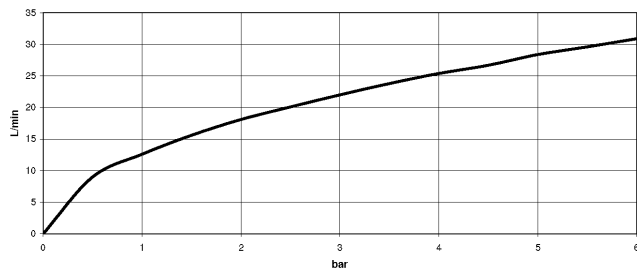
- Min. Einbautiefe 80 mm
- Max. Einbautiefe 105 mm

36 120 660 Produktversion ab 20.02.2020

mm [inches]



Durchflussdiagramm



Codes & Standards

DIN 4109

EN 817

ISO 3822

Scottish Water
Byelaws

UK Water Supply
Regulations

Ü-Zeichen



UP-Einhandbatterie mit Umstellung - Champagne (22kt Gold)

SERIENSPEZIFISC

36 120 660 Produktversion ab 20.02.2020

Zertifikate und Nachhaltigkeit

DVGW_DW-
6512DN0

LGA_19

WRAS_2207

EPD-DOR-20230287
-IBA-DE Umwelt-
Produktdeklaration

