

MADISON Unterputzventil , rechtsschließend 3/4" - Messing (23kt Gold)

MADISON

36 608 361



- Rosette Ø 55 mm
- Oberteil mit ablängbarer Spindel und Hülse
- 3x Porzellanplättchen HOT, COLD und NEUTRAL

	Messing (23kt Gold)	36 608 361-09
	Chrom	36 608 361-00
	Platin gebürstet	36 608 361-06
	Platin	36 608 361-08
	Dark Brass matt	36 608 361-16
	Dark Bronze matt	36 608 361-17
	Messing gebürstet (23kt Gold)	36 608 361-28
	Bronze gebürstet	36 608 361-42
	Dark Platinum gebürstet	36 608 361-99

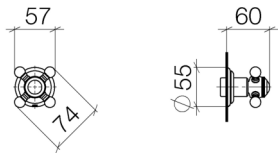
Benötigtes Zubehör

UP-Ventil 3/4" -

35 608 970 90



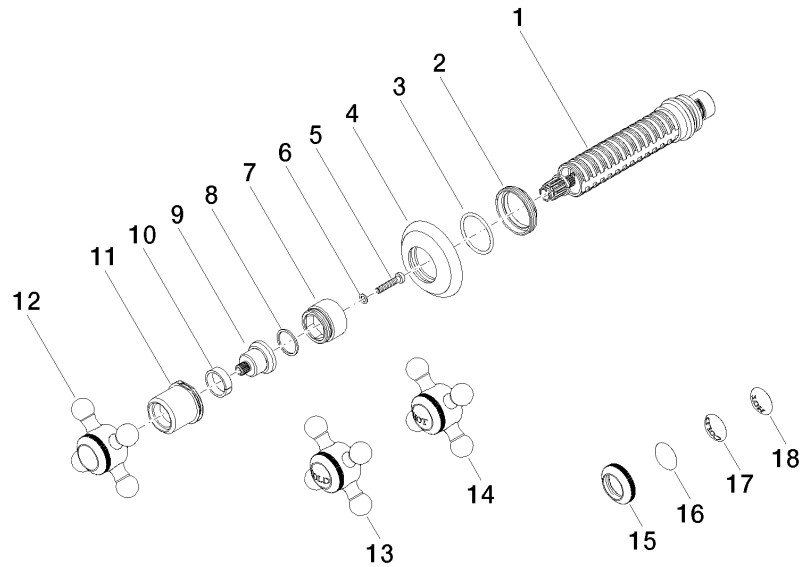
- Min. Einbautiefe 75 mm
- Max. Einbautiefe 145 mm



Codes & Standards			
ASME A112.18.1	cUPC	Scottish Water Byelaws	UK Water Supply Regulations

Zertifikate	
WRAS_2010	IAPMO_4976 (

36 608 361



Ersatzteilstückliste

Nr.	Artikelnummer	Benennung	Verbaumenge	Lieferzeit
2	09 23 10 125-00	Befestigung Mutter Ø 34 x 7,8 mm - Chrom	1,00	10
18	09 26 01 011 90	Abdeckung Porzellanplättchen HOT -	1,00	2
11	09 21 02 161-09	Haube Ø 29 x 26,1 mm - Messing (23kt Gold)	1,00	40
13	04 20 36 100 00-09	Griff Cold 57 x 57 x 34 mm - Messing (23kt Gold)	1,00	40
16	09 26 01 016 90	Abdeckung Porzellanplättchen NEUTRAL -	1,00	2
5	90 30 30 075 00 90	Befestigung Zylinderschraube mit Innensechskant niedriger Kopf M4 x 20 mm -	1,00	2
17	09 26 01 010 90	Abdeckung Porzellanplättchen COLD -	1,00	2
4	09 27 36 102-09	Rosette Ø 55 x 10 mm - Messing (23kt Gold)	1,00	40
12	04 20 36 100 02-09	Griff Neutral 57 x 57 x 34 mm - Messing (23kt Gold)	1,00	40
9	09 12 12 064-09	Rastbuchsenaufnahme Ø 19,4 x 24 mm - Messing (23kt Gold)	1,00	-
Ersatzteil nicht mehr bestellbar, bitte bestellen Sie den Nachfolgeartikel				
3	90 14 10 063 00 90	O-Ring EPDM 70 26,0 x 2,0 mm -	1,00	2
7	09 18 30 007-09	Hülse Ø 26 x 18,5 mm - Messing (23kt Gold)	1,00	-
Ersatzteil nicht mehr bestellbar, bitte bestellen Sie den Nachfolgeartikel				
1	90 90 03 127 00 90	Oberteil , rechtsschließend 3/4" -	1,00	2
6	09 30 11 194 90	Sicherungsscheibe Typ S Ø 7 x 1 mm -	1,00	2
10	90 14 15 021 00 90	Ring Ø 19,5 x 5,4 mm -	1,00	2
14	04 20 36 100 01-09	Griff Hot 57 x 57 x 34 mm - Messing (23kt Gold)	1,00	40
15	09 20 36 005-09	Griff Ø 28 x 7 mm - Messing (23kt Gold)	1,00	40
8	90 28 10 030 00 90	Ring -	1,00	2