



- Wannenrandmontage
- Chrom
- Feststehender Auslauf
- Integrierter Strahlregler, ohne Mundstück direkt in den Armaturenauslauf geschraubt, CASCADE® Strahlregler
- Einhandbedienhebel/Griff, Hebel mit W+K-Kennzeichnung
- Handbrause, Brauseschlauch (1750 mm), Anti-Kalk-Technik
- Sensitiv – Sanfter Wasserstrahl
- Temperaturbegrenzer
- ø 4.0 Steuerpatrone mit keramischen Dichtscheiben zur Wassermengen- und Temperatureinstellung, Rückflussverhinderer, Schmutzfilter
- Armaturenkörper aus entzinkungsbeständigem Messing (DZR), Schlauchdurchführung, drehbar
- Rosette rund
- 1-strahlig

TECHNISCHE DATEN

DURCHFLUSSEIGENSCHAFTEN

Durchfluss bei 3 bar **20.4 / 13.2 l/min**

TECHNISCHE EIGENSCHAFTEN

Warmwasserversorgung **max. +80°C**

Arbeitsdruck **0.5-10 bar**

Ausladung **180 mm**

Sicherungseinrichtung (EN1717) **EB**

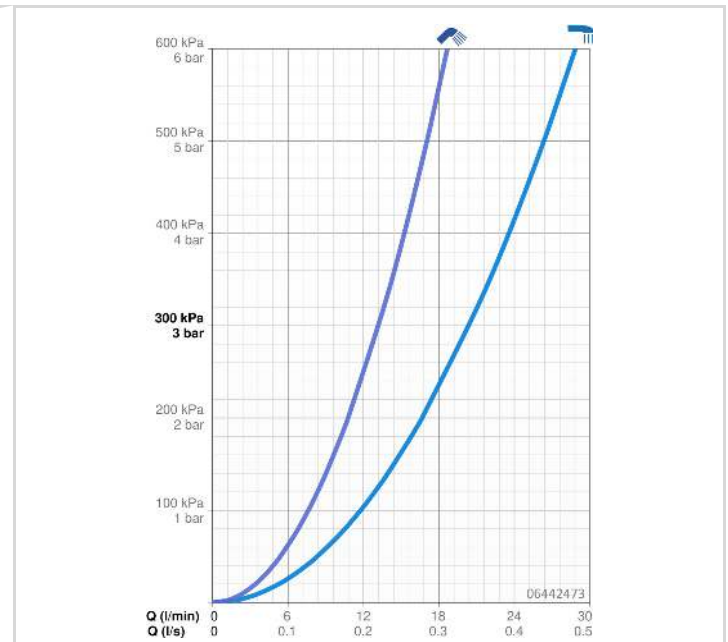
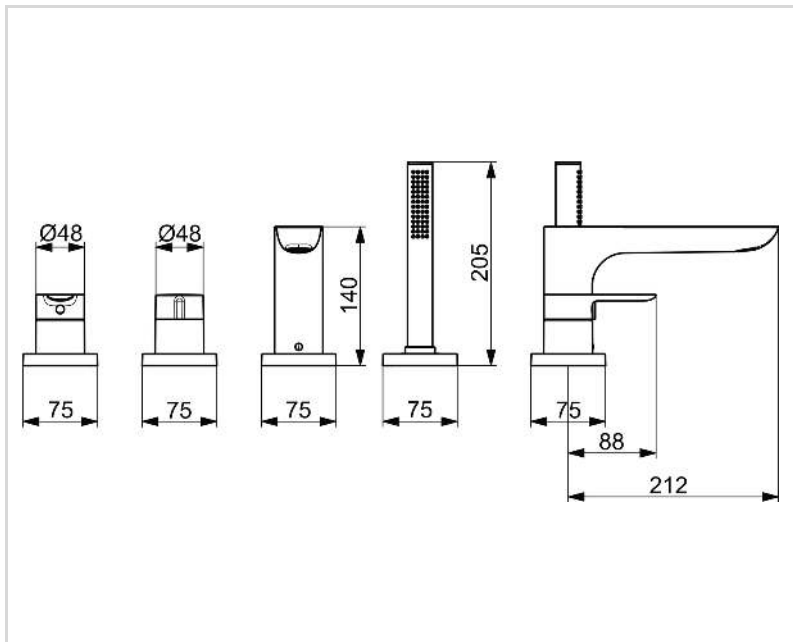
Werkstoff **Messing**

VORSCHRIFTEN

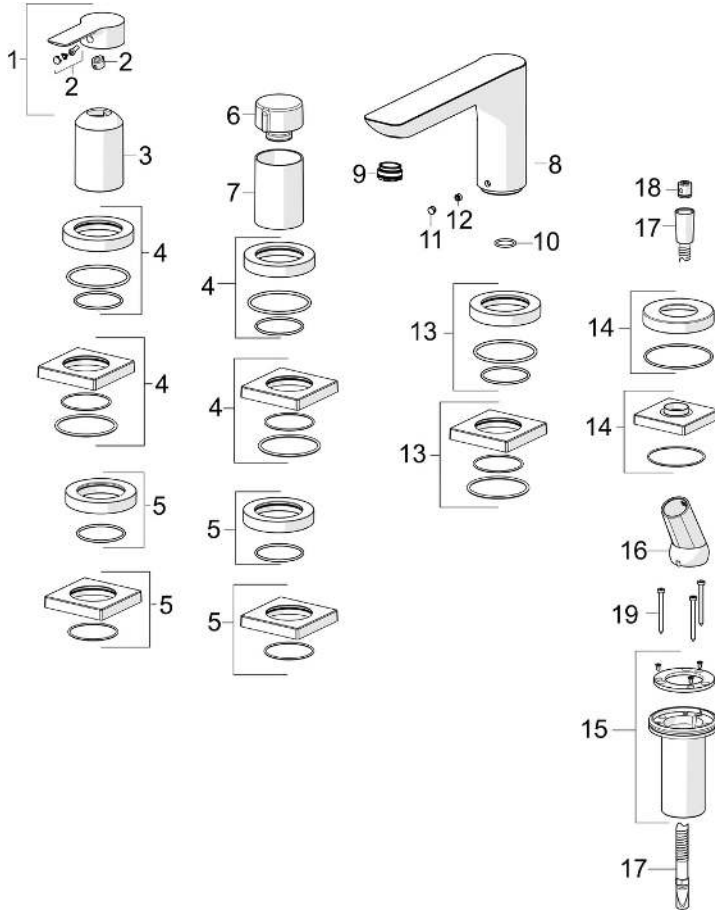
EN Standard **EN 817, EN 1112, EN 1113**

ZULASSUNGEN UND DEKLARATIONEN

Konformitätserklärung **DoC**



ERSATZTEILE



SP06442473

	Name	Art.-Nr.
01	Hebel Chrom	1004277V
02	Dekorkappe	59914573
03	Abdeckhülse Chrom	59914572
04	Abdeckplatte, d 72 mm, for Compact Chrom	59914667
04	Rosette, 75x75 mm Chrom	59914213
05	Rosette, 75x75 mm Chrom	59914214
05	Abdeckplatte, d 72 mm Chrom	59914668
06	Mengen-Einstell-Griff Chrom	59914669
07	Abdeckhülse Chrom	59914671
08	Auslauf, L=180	59913736
09	Luftsprudler, M24x1 D, CC	59913720
10	O-Ring, d 18x2	59913291
11	Abdeckstopfen Chrom	59911840
12	Schraube, M6x9.5	59901609
13	Rosette, 75x75 mm Chrom Ausgelaufen	59914211
13	Abdeckplatte, d 72 mm Chrom Ausgelaufen	59913278
14	Deckplatte, d 72 mm Chrom	59914672
14	Rosette, 75x75 mm Chrom	1003885V
15	Schlauchdurchführung	59914673
16	Halter Chrom	59912282
17	Brauseschlauch, L=1750, G1/2-M12x1 Chrom	59912281
18	Rückschlagventil	59905714
19	Schraube, M4x45	59912291