

28 508 710 Produktversion bis 15.05.2020





- Brausekopf Ø 92 mm
- Dreifach verstellbar: COMPACT RAIN, COMPACT SOFT FLOW, COMPACT AQUAPRESSURE FLOW, Durchfluss max. 6,8 l/min (bei 3 Bar)
- Funktion ab: 5 l/min
- mit Antikalk-System

**Technische Daten:**

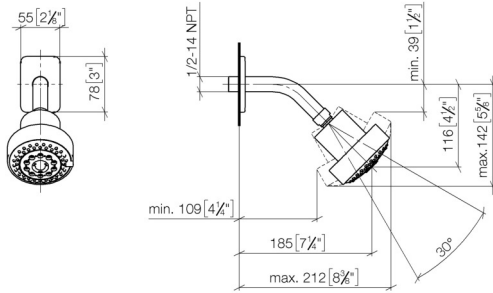
- Ausladung 200-mm
- Kugelgelenk 30° schwenkbar
- Rosette 78 x 55 mm
- Anschluss 1/2"

**Hinweise:**

	Platin gebürstet	28 508 710-06 0010
	Chrom	28 508 710-00 0010

28 508 710 Produktversion bis 15.05.2020

mm [inches]



Codes & Standards

ASME A112.18.1      cUPC      DIN 4109      EPA WaterSense

ISO 3822      Ü-Zeichen      WaterSense

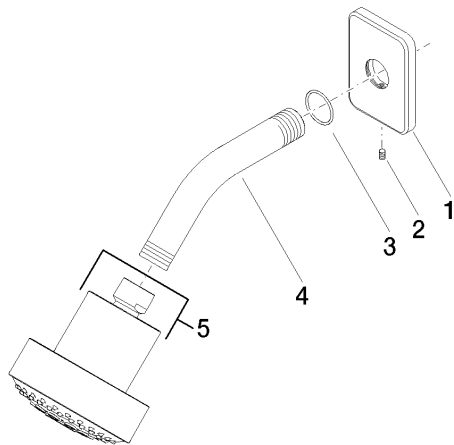


Zertifikate und Nachhaltigkeit

IAPMO\_4976      LGA\_38      IAPMO\_11777

28 508 710 Produktversion bis 15.05.2020

Ersatzteile für die  
anderen  
Oberflächenvarianten  
finden Sie hier:  
Chrom



## Ersatzteilstückliste

Nr.	Artikelnummer	Benennung	Verbaumenge	Lieferzeit
3	09 14 10 098 90	O-Ring 22,0 x 1,6 mm -	1,00	2
2	09 31 11 048 90	Befestigung Gewindestift mit Innensechskant mit Spitze M4 x 8 mm -	1,00	2
5	04 12 11 110 30-06	Brause Kopfbrause 93 x 113 x 100 mm - Platin gebürstet	1,00	10
1	09 27 71 027-06	Rosette 78 x 55 x 8,50 x Ø 21,8 mm - Platin gebürstet	1,00	10
4	09 11 03 011-06	Anschluss 140 x 65 x 21 mm - Platin gebürstet	1,00	10