

36 426 670 Produktversion bis 15.05.2020

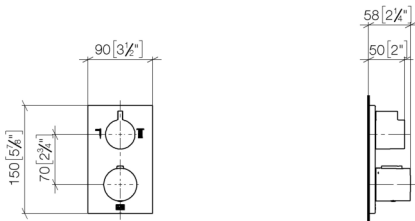


- Drehumstellung mit Mengenregulierung und Absperrfunktion
- Abdeckplatte 150 x 90 mm
- Skalengriff mit Sicherheitssperre bei 38°C
- Heißwasserbegrenzung, voreinstellbar

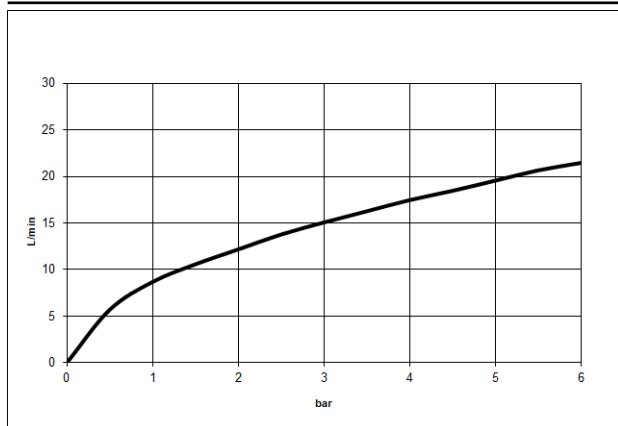
	Chrom gebürstet	36 426 670-93
	Chrom	36 426 670-00
	Platin gebürstet	36 426 670-06
	Platin	36 426 670-08
	Dark Chrome	36 426 670-19
	Light Gold gebürstet (PVD)	36 426 670-27
	Messing gebürstet (23kt Gold)	36 426 670-28
	Schwarz matt	36 426 670-33
	Gold gebürstet (PVD)	36 426 670-37
	Dark Brass gebürstet (PVD)	36 426 670-39
	Bronze gebürstet (PVD)	36 426 670-42
	Champagne gebürstet (22kt Gold)	36 426 670-46
	Champagne (22kt Gold)	36 426 670-47
	Dark Platinum gebürstet	36 426 670-99

36 426 670 Produktversion bis 15.05.2020

mm [inches]



### Durchflussdiagramm



### Codes & Standards

DIN 4109

EN 1111

ISO 3822

Scottish Water  
Byelaws

UK Water Supply  
Regulations

Ü-Zeichen

VA-Zeichen

XP P 41-280



## UP-Thermostat mit Zweiwege-Mengenregulierung - Chrom gebürstet

SERIENSPEZIFISC

36 426 670 Produktversion bis 15.05.2020

### Zertifikate und Nachhaltigkeit

ACS\_20 ACC LY

LGA\_19

ETA\_20

LGA\_19

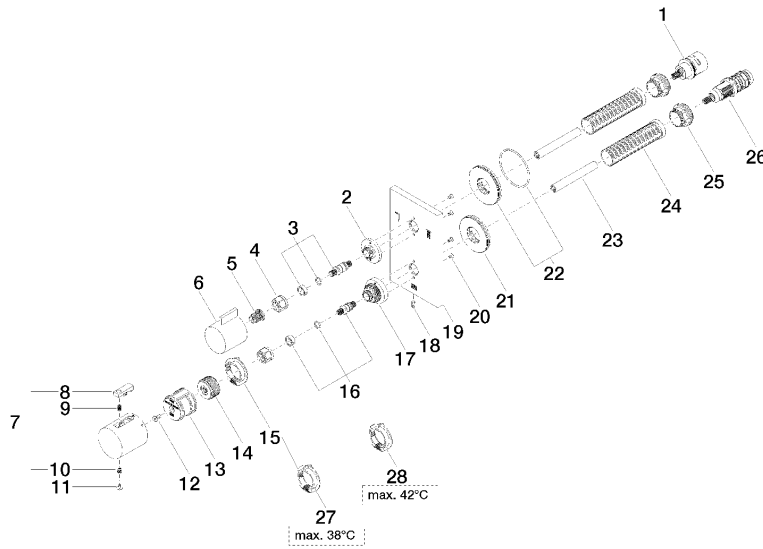
DVGW\_DW-  
6512DN0

EPD-DOR-20230287 WRAS\_250402

-IBA-DE Umwelt-  
Produktdeklaration

36 426 670 Produktversion bis 15.05.2020

Ersatzteile für die  
anderen  
Oberflächenvarianten  
finden Sie hier:  
Chrom



Ersatzteilstückliste

Nr.	Artikelnummer	Benennung	Verbaumenge	Lieferzeit
26	90 15 02 012 00 90	Thermostatkartusche Ø 27 x 82 mm, 16-18 l/min. -	1,00	-
Ersatzteil nicht mehr bestellbar, bitte bestellen Sie den Nachfolgeartikel				
	9015020130090	Thermostatkartusche Ø 27 x 82 mm, 16-18 l/min. -		
17	09 12 12 051-93	Rastbuchsenaufnahme Ø 35 x 26,5 mm - Chrom gebürstet	1,00	20
4	90 23 30 023 00 90	Überwurfmutter -	2,00	2
16	04 29 06 024 01-00	Spindel mit Doppelverzahnung Ø 12,15 x 30 mm - Chrom	1,00	10
7	90 17 33 004 00-93	Griff für Thermostat Ø 46 x 48 mm - Chrom gebürstet	1,00	-
Ersatzteil nicht mehr bestellbar, bitte bestellen Sie den Nachfolgeartikel				
	90173302000-93	Griff für Thermostat Ø 46 x 48 mm - Chrom gebürstet		
19	09 11 02 233-93	Rosette mit Symbolen 90 x 150 x 9 mm - Chrom gebürstet	1,00	20
12	90 30 30 124 00 90	Befestigung Senkschraube mit Innensechskant M4 x 10 mm -	1,00	2
24	90 18 40 077 01 90	Hülse -	2,00	2
15	09 28 10 143 90	Begrenzungsring Ø 38 x 8 mm -	1,00	60
25	09 24 04 257 90	Befestigung Mutter Ø 32 x 19,5 mm -	2,00	2
13	90 12 12 052 00 90	Aufnahme -	1,00	2
3	04 29 06 111 01-00	Spindel mit Doppelverzahnung Ø 12,15 x 37,2 mm - Chrom	1,00	10
8	90 21 33 011 00-13	Reparaturset für Thermostatgriff - schwarz	1,00	2
11	90 31 20 049 00-13	Stopfen - schwarz	1,00	30
10	90 30 30 136 00 90	Schraube -	1,00	2
23	90 23 01 124 00 90	Hülse -	2,00	2
14	09 12 12 054 90	Griffaufnahme Ø 28,50 x 16 mm -	1,00	2
9	90 16 02 027 00 90	Feder Ø 4,5 x 7,5 mm -	1,00	2
22	90 30 01 190 00 90	Anschluss Ø 55 x 9 mm -	1,00	2
2	09 12 12 053-93	Rastbuchsenaufnahme Ø 34,5 x 15 mm - Chrom gebürstet	1,00	20
21	09 30 01 296 90	Schaft M24x1 Ø52 Außen -	1,00	2
20	09 30 30 157 90	Befestigung Senkschraube mit Innensechskant M3 x 6 mm -	4,00	2
28	09 28 10 151 90	Einsatz bis 42°C Ø 38 x 8 mm -	1,00	60
27	09 28 10 150 90	Begrenzungsring bis 38°C Ø 38 x 8 mm -	1,00	60
18	09 31 11 134 90	Befestigung Gewindestift mit Innensechskant mit Spitze M4 x 10 mm -	1,00	2
5	90 12 12 002 00 90	Rastbuchse , weiß Ø 15 x 12 mm -	1,00	2
6	09 20 67 006-93	Griff für Thermostat 41 x 40 x 53 mm - Chrom gebürstet	1,00	20
1	90 90 03 163 00 90	Umstellung 180° Lifetime Ø 29 x 57 mm -	1,00	2