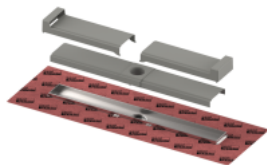




Tece drainline-Evo Duschrinne, 1000 mm befestigte Seal System Dichtmanschette, 601002

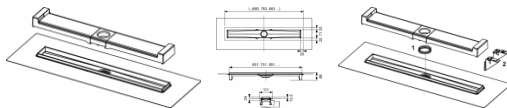


269,24 € *

* Preise inkl. gesetzlicher MwSt. zzgl. Versandkosten

Marke: Tece

Bestell-Nr.: TC601002



Tece drainline-Evo Duschrinne, 1000 mm befestigte Seal System Dichtmanschette, 601002 von Tece für #price# bei neuesbad.de kaufen. ☐ Kauf auf Rechnung ☐ Individuelle Beratung ☐ Mehrfach ausgezeichnete Shop ☐ jetzt kaufen

TECEDrainline-Evo Duschrinne

Gerader Edelstahl-Rinnenkörper, inklusive werkseitig angebrachter Seal System Dichtmanschette mit Bauzeitschutz zum Einbau im Estrich, zur Ausführung eines DIN 18534 konformen Anschlusses der TECEDrainline Duschrinne an die Verbundabdichtung.

Bestehend aus:

- durchgängig geschlossenem Rinnenkörper aus poliertem Edelstahl, Werkstoff 1.4301 (304)
- Kapillarschutzkante zur Vermeidung von kapillarem Duschwassereintrag unter die Fliesen
- rückstausicherer Sekundärentwässerung über die glasfaserverstärkte Kunststoff-Hartschale
- werkseitig angebrachter Seal System Dichtmanschette zur bauseitigen Einarbeitung in die flüssige oder bahnenförmige Verbundabdichtung
- Bauzeitschutz mit Originalitätssiegel für Edelstahlrinne und Seal System Dichtmanschette
- Aufnahme zur Montage von optionalen Montagefüßen und zur Verankerung im Estrich
- Nivellierpunkte (links und rechts) zum Klipsen und zur Ausbildung einer breiteren Estrichabzugskante zum vereinfachten Nivellieren
- mittigem Rinnenstutzen zum Anschluss des Ablaufs
- innerem Gefälle zur Verbesserung des Wasserabflusses und Selbstreinigungseffektes
- Tauchrohrdichtung
- optional sekundär entwässerbar

Nennlänge: 1000 mm

Gesamtlänge L: 993 mm

Sichtmaß nach Einbau: 951 mm

Rohbaubreite: 111 mm

Sichtbreite nach Einbau: 71 mm

Bestell-Nr.: 601002

Masse:

Länge: 993mm

Breite: 111mm

Höhe: 98mm

Gewicht: 1,86kg

Verwendungshinweis:

Bauhöhe bis OKFF (je nach Ablauf):

- 68 mm Ablauf "senkrecht"
- 70 mm Ablauf "superflach"
- 96 mm Ablauf "flach"
- 121 mm Ablauf "Norm"

- 149 mm Ablauf "Max"

Bitte separat bestellen:

- Designrost oder Fliesenmulde
- Ablauf
- Montagefüße (optional)
- Schallschutzmatte Drainbase (optional), zur Einhaltung des Installationsschallpegels gemäß DIN 4109 und der VDI 4100 Schallschutzstufe (SSt) I bis III