



## Bette Duschfläche Floor Side 3397, 160x100 cm Flint 414 Glasurplus, 3397-414PLUS

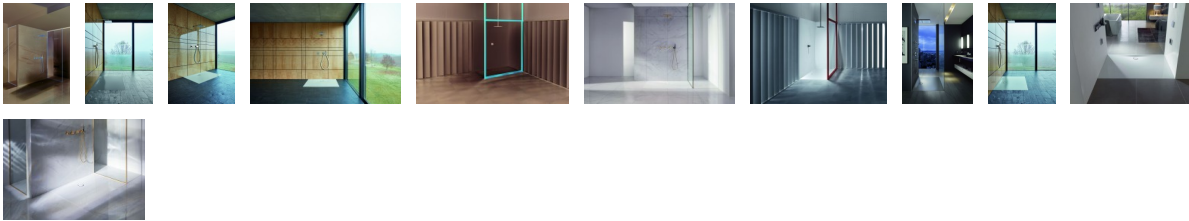


**993,14 € \***

\* Preise inkl. gesetzlicher MwSt. zzgl. Versandkosten

Marke: Bette

Bestell-Nr.: BE3397-414PLUS



Bette Duschfläche Floor Side 3397, 160x100 cm Flint 414 Glasurplus, 3397-414PLUS von Bette für #price# bei neuesbad.de kaufen.  Kauf auf Rechnung  Individuelle Beratung  Mehrfach ausgezeichnete Shop  jetzt kaufen

## BetteFloor Side 1600 × 1000 mm, Flint, BetteGlasur® Plus, glasierter Titan-Stahl, Rechteck-Duschwanne

Die bodengleiche Duschfläche BetteFloor Side beeindruckt, ohne aufzufallen. Durch ihre porenfreie Oberfläche sorgt sie für kompromisslose Hygiene im Bad. Ihr komplett in den Boden integrierbares Design bietet schwellenlosen Komfort und fügt sich harmonisch in jede Badgestaltung ein. Die BetteFloor Side mit zur Wand versetztem Ablauf ist in vielen Abmessungen und Design-Varianten erhältlich, vom kleinen Standard-Format bis zur großzügigen Fläche für komfortables Duschvergnügen. Ihre Farbauswahl umfasst zahlreiche Sanitärfarben und 22 exklusive Mattfarben. Wahlweise mit der Ausstattung BetteZarge erhältlich, für den fugenlosen, silikonfreien Wandanschluss.

### weitere Details:

Für die Montage empfehlen wir das Einbausystem Universal oder das Einbausystem Basic, Verstellbereich 67 - 205 mm. Alternativ das Fuß-System, Verstellbereich 80 - 200 mm.

Bei Kombination mit BetteZarge, muss zur Montage das Einbausystem Basic oder das Fuss-System verwendet werden.

### Lieferumfang

- Inklusive schallreduzierender Antidröhn-Matten.

### weitere Details:

BetteFloor Side, Abmessung: 1600 x 1000 x 25 mm, Flint, BetteGlasur(R) Plus, Material: glasierter Titan-Stahl schlag-, kratz- und abriebfest, farbbeständig, lichtecht und säurebeständig nach DIN EN ISO 28706 Klasse AA, Lieferumfang: Inklusive schallreduzierender Antidröhn-Matten., Information: Für die Montage empfehlen wir das Einbausystem Universal oder das Einbausystem Basic, Verstellbereich 67

- 205 mm. Alternativ das Fuß-System,  
Verstellbereich 80 - 200 mm., Bei  
Kombination mit BetteZarge, muss zur  
Montage das Einbausystem Basic oder das  
Fuss-System verwendet werden.,  
Eckradius: 5 mm, Randhöhe: 30 mm,  
Gewicht (Netto): 41,8 kg,  
Ablaufdurchmesser: 90 mm

**Unser Tipp:** Für eine optimale Dichtigkeit des Artikels über Jahre hinweg empfehlen wir die Option Bette Zarge. Dabei wird der Artikel nach oben aufgekantet, so dass keine Silikonfuge mehr notwendig ist und somit gehören Schimmelfugen der Vergangenheit an. Die Bette Zarge finden Sie, falls für diesen Artikel verfügbar, als Zubehörartikel unter dem Reiter "Zubehör".

#### **Artikeleigenschaften**

Typ:	Duschwanne
Breite:	1600
Tiefe:	1000
Höhe:	25
Farbe:	flint
Material:	Stahl