



## Bette Duschfläche Floor Side 3382, 100x100 cm Cream 441, 3382-441

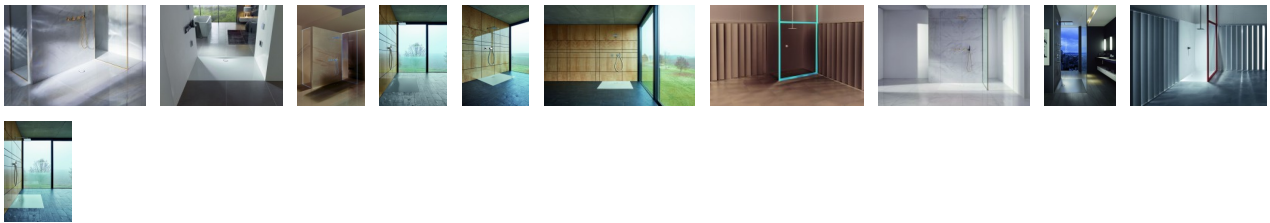


**640,64 € \***

\* Preise inkl. gesetzlicher MwSt. zzgl. Versandkosten

Marke: Bette

Bestell-Nr.: BE3382-441



Bette Duschfläche Floor Side 3382, 100x100 cm Cream 441, 3382-441 von Bette für #price# bei neuesbad.de kaufen. ☐ Kauf auf Rechnung ☐ Individuelle Beratung ☐ Mehrfach ausgezeichnete Shop ☐ jetzt kaufen

## BetteFloor Side 1000 × 1000 mm, Cream, glasierter Titan-Stahl, Rechteck-Duschwanne

Die bodengleiche Duschfläche BetteFloor Side beeindruckt, ohne aufzufallen. Durch ihre porenfreie Oberfläche sorgt sie für kompromisslose Hygiene im Bad. Ihr komplett in den Boden integrierbares Design bietet schwellenlosen Komfort und fügt sich harmonisch in jede Badgestaltung ein. Die BetteFloor Side mit zur Wand versetztem Ablauf ist in vielen Abmessungen und Design-Varianten erhältlich, vom kleinen Standard-Format bis zur großzügigen Fläche für komfortables Duschvergnügen. Ihre Farbauswahl umfasst zahlreiche Sanitärfarben und 22 exklusive Mattfarben. Wahlweise mit der Ausstattung BetteZarge erhältlich, für den fugenlosen, silikonfreien Wandanschluss.

### weitere Details:

Für die Montage empfehlen wir das Einbausystem Universal oder das Einbausystem Basic, Verstellbereich 67 - 205 mm. Alternativ das Fuß-System, Verstellbereich 80 - 200 mm.

Bei Kombination mit BetteZarge, muss zur Montage das Einbausystem Basic oder das Fuss-System verwendet werden.

### Lieferumfang

- Inklusive schallreduzierender Antidröhn-Matten.

### weitere Details:

BetteFloor Side, Abmessung: 1000 x 1000  
x 25 mm, Cream, Material: glasierter  
Titan-Stahl schlag-, kratz- und  
abriebfest, farbbeständig, lichtecht  
und säurebeständig nach DIN EN ISO  
28706 Klasse AA, Lieferumfang:  
Inklusive schallreduzierender  
Antidröhn-Matten., Information: Für die  
Montage empfehlen wir das Einbausystem  
Universal oder das Einbausystem Basic,  
Verstellbereich 67 - 205 mm. Alternativ

das Fuß-System, Verstellbereich 80 -  
200 mm., Bei Kombination mit  
BetteZarge, muss zur Montage das  
Einbausystem Basic oder das Fuss-System  
verwendet werden., Eckradius: 5 mm,  
Randhöhe: 30 mm, Gewicht (Netto): 30,8  
kg, Ablaufdurchmesser: 90 mm

**Unser Tipp:** Für eine optimale Dichtigkeit des Artikels über Jahre hinweg empfehlen wir die Option Bette Zarge. Dabei wird der Artikel nach oben aufgekantet, so dass keine Silikonfuge mehr notwendig ist und somit gehören Schimmelfugen der Vergangenheit an. Die Bette Zarge finden Sie, falls für diesen Artikel verfügbar, als Zubehörartikel unter dem Reiter "Zubehör".

#### **Artikeleigenschaften**

Typ:	Duschwanne
Breite:	1000
Tiefe:	1000
Höhe:	25
Farbe:	creme
Material:	Stahl