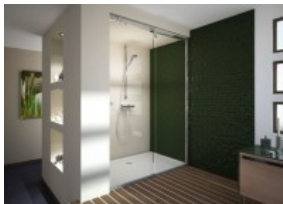




## Hoesch Duschabtrennung Muna 1300 links für Nische Everclean



**1806,28 € \***

\* Preise inkl. gesetzlicher MwSt. zzgl. Versandkosten

Marke: Hoesch

Bestell-Nr.: HO9228213.101401



Hoesch Duschabtrennung Muna 1300 links für Nische Everclean von Hoesch für #price# bei neuesbad.de kaufen.  Kauf auf Rechnung   
Individuelle Beratung  Mehrfach ausgezeichnete Shop  jetzt kaufen

### Hoesch Duschabtrennung Muna 1300 links für Nische Everclean, Haltestange eloxal silber, 9228213.101401

Muna – durch die Sliding Door hinein ins Vergnügen Freiheit pur. Genießen Sie ganz neue Raumdimensionen beim Duschvergnügen im geräumigen XXL-Format. Das Design beeindruckt durch klare, bewusste Reduktion: Sie betreten die hochwertige Echtglaskabine durch eine Schiebetür. Grund

#### Ausstattung:

– Echtglas-Duschabtrennung (8 mm) mit EverClean-Beschichtung – Wandprofile und Haltestange verchromt – Verstellbereich: Wandanschlussprofil +/- 10 mm

#### weitere Details:

#### Grund

#### Ausstattung:

– Echtglas-Duschabtrennung (8 mm) mit EverClean-Beschichtung  
– Wandprofile und Haltestange verchromt  
– Verstellbereich: Wandanschlussprofil +/- 10 mm

#### Wasseranschlüsse

Beim Anschluss an die Trink-Wasserinstallation muss bauseitig oder vom Anwender eine den nationalen Anforderungen entsprechende Sicherungseinrichtung vorgeschaltet werden. Wandausbrüche müssen mit dauerelastischem Fugendicht abgedichtet sein. Die Anlage muss nach DIN 1988 gespült sein. In der Hausinstallation ist bauseitig ein Schmutzfänger vorzusehen.

#### Aufstellplatz/Aufstellraum:

- Die Duschabtrennung Muna ist für die Aufstellung in der Nische oder Ecke ausgelegt.
- Die Duschabtrennung Muna ist für die Installation an gemauerten Wänden entworfen worden. Verstärken Sie andere Wandkonstruktionen (Holz, Gipskarton), um eine sichere Befestigung zu gewährleisten.
- Bitte beachten Sie, dass im Bereich der Duschkabine geeignete Materialien als Wandverkleidung benutzt werden müssen. Eine Untergrundbehandlung nach Feuchtigkeitsbeanspruchungsklasse FKB 2 ist erforderlich.
- Die Wände müssen vor der Montage auf der gesamten Kabinenhöhe fertig gefliest sein.
- Der Boden am Aufstellort muss vollkommen eben sein.

- Eine Be- und Entlüftung sowie eine ausreichende Raumlüftung des Aufstellraumes sind sicherzustellen. Gegebenenfalls ist eine geeignete Abluftvorrichtung anzubringen, um den beim Duschen entstehenden Wasserdampf kontrolliert abzuführen (DIN 18017, DIN 1946 etc.).

**Verwendungshinweis:**

benötigte Werkzeuge: Zollstock, Wasserwaage, Bleistift, Schraubenzieher, Silikon, Teppichmesser, Bohrmaschine