



Bette Lux Shape Freist. Badewanne 3452, 180x80 cm weiß, 3452-000

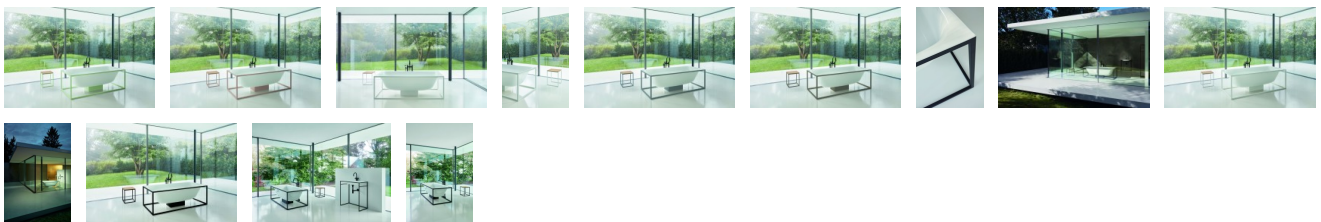


1868,93 € *

* Preise inkl. gesetzlicher MwSt. zzgl. Versandkosten

Marke: Bette

Bestell-Nr.: BE3452-000



Bette Lux Shape Freist. Badewanne 3452, 180x80 cm weiß, 3452-000 von Bette für #price# bei neuesbad.de kaufen. ☐ Kauf auf Rechnung ☐ Individuelle Beratung ☐ Mehrfach ausgezeichnete Shop ☐ jetzt kaufen

BetteLux Shape, 1800x800x450 mm, Weiß, glasierter Titan-Stahl, Badewanne, Freistehend, Rechteck, 2-Sitzer Badewanne

Fließend und natürlich ergibt sich das Design der BetteLux Shape aus einer organischen Grundform und extrem filigranen Außenkanten. Rahmen aus pulverbeschichtetem Stahl bringen die ganze Schönheit der Wanne zur Geltung und halten sie wie schwerelos im Raum. Der speziell entwickelte unsichtbare Überlauf BetteSensory unterstreicht die Idee der perfekten Reduktion.

weitere Details:

Die BetteLux Shape ist von innen und außen emailliert und wird ohne Überlaufloch geliefert. Die Überlauffunktion wird durch einen in die Ablaufgarnitur integrierten Drucksensor sichergestellt, der die Wassersäule in der Badewanne erfasst. Im Lieferumfang der Ablaufgarnitur befindet sich eine Steuerbox, ein 12 V Netzteil, eine Notbatterie und zwei 8m lange Steuerkabel. Die Steuerbox, inkl. Notbatterie sowie das Netzteil müssen mit Hilfe des 8 m langen Kabel außerhalb der Wanne in zwei zugänglichen Unterputzdosen integriert werden. Dort ist ein 230 V Stromanschluss erforderlich.

Badewanne und Rahmengestell sind werkseitig fest miteinander verbunden, müssen aber separat bestellt werden. Eine Bestellung der Einzelkomponenten ist nicht möglich.

Die Garnitur BetteSensory muss separat bestellt werden.

Lieferbar mit dem passenden Waschtisch BetteLux Shape.

Lieferumfang

- Ab- und Überlaufgarnitur BetteSensory (vormontiert) - Steuerbox - 12 V Netzteil - Notbatterie - zwei 8 m lange Steuerkabel - Ablaufblende in Gestellfarbe

Notwendiges Zubehör

- Q002 Rahmengestell aus pulverbeschichtetem Stahl für BetteLux Shape Badewanne 1800 x 800 mm
- BetteSensory

weitere Details:

BetteLux Shape, Abmessung: 1800 x 800 x 450 mm, Weiß, Material: glasierter Titan-Stahl schlag-, kratz- und abriebfest, farbbeständig, lichteicht und säurebeständig nach DIN EN ISO 28706 Klasse AA, Lieferumfang: - Ab- und Überlaufgarnitur BetteSensory (vormontiert) - Steuerbox - 12 V Netzteil - Notbatterie - zwei 8 m lange Steuerkabel - Ablaufblende in Gestellfarbe, 8 mm Falzrand, Außenform: Rechteck, Einbauvariante: Freistehend, 2-Sitzer Badewanne, Eckradius: 8 mm, Randhöhe: 8 mm, Nutzinhalt: 185 l, Liegemaß: 1345 mm, Gewicht (Netto): 46,2 kg

Unser Tipp: Für eine optimale Dichtigkeit des Artikels über Jahre hinweg empfehlen wir die Option Bette Zarge. Dabei wird der Artikel nach oben aufgeklappt, so dass keine Silikonfuge mehr notwendig ist und somit gehören Schimmelfugen der Vergangenheit an. Die Bette Zarge finden Sie, falls für diesen Artikel verfügbar, als Zubehörartikel unter dem Reiter "Zubehör".

Artikeleigenschaften

Material:	Stahl
Farbe:	weiss glänzend
Typ:	Badewanne
Tiefe:	800
Breite:	1800
Höhe:	450