



Bette Duschfläche Floor Side 3391, 120x120 cm weiß, 3391-000

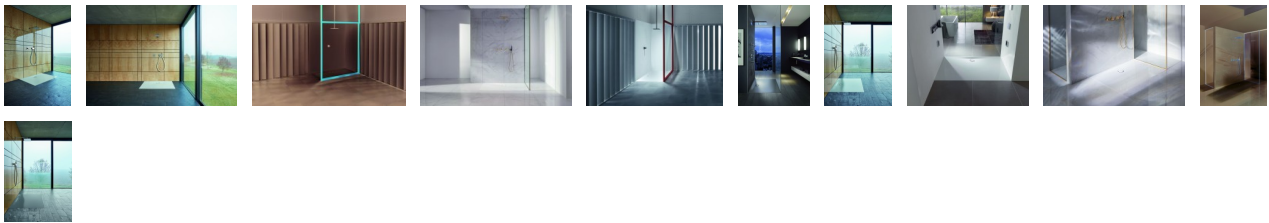


728,68 € *

* Preise inkl. gesetzlicher MwSt. zzgl. Versandkosten

Marke: Bette

Bestell-Nr.: BE3391-000



Bette Duschfläche Floor Side 3391, 120x120 cm weiß, 3391-000 von Bette für #price# bei neuesbad.de kaufen. ☐ Kauf auf Rechnung ☐ Individuelle Beratung ☐ Mehrfach ausgezeichnete Shop ☐ jetzt kaufen

BetteFloor Side 1200 × 1200 mm, Weiß, glasierter Titan-Stahl, Rechteck-Duschwanne

Die bodengleiche Duschfläche BetteFloor Side beeindruckt, ohne aufzufallen. Durch ihre porenfreie Oberfläche sorgt sie für kompromisslose Hygiene im Bad. Ihr komplett in den Boden integrierbares Design bietet schwellenlosen Komfort und fügt sich harmonisch in jede Badgestaltung ein. Die BetteFloor Side mit zur Wand versetztem Ablauf ist in vielen Abmessungen und Design-Varianten erhältlich, vom kleinen Standard-Format bis zur großzügigen Fläche für komfortables Duschvergnügen. Ihre Farbauswahl umfasst zahlreiche Sanitärfarben und 22 exklusive Mattfarben. Wahlweise mit der Ausstattung BetteZarge erhältlich, für den fugenlosen, silikonfreien Wandanschluss.

weitere Details:

Für die Montage empfehlen wir das Einbausystem Universal oder das Einbausystem Basic, Verstellbereich 67 - 205 mm. Alternativ das Fuß-System, Verstellbereich 80 - 200 mm.

Bei Kombination mit BetteZarge, muss zur Montage das Einbausystem Basic oder das Fuss-System verwendet werden.

Lieferumfang

- Inklusive schallreduzierender Antidröhn-Matten.

Zertifizierung

- BetteFloor Side 1200 x 1200 mm in Kombination mit BetteAntirutsch oder BetteAntirutsch Pro entspricht der DIN 18040-2 Barrierefreies Bauen für Wohnungen.

weitere Details:

BetteFloor Side, Abmessung: 1200 x 1200
x 25 mm, Weiß, Material: glasierter
Titan-Stahl schlag-, kratz- und
abriebfest, farbbeständig, lichtecht
und säurebeständig nach DIN EN ISO

28706 Klasse AA, Lieferumfang:
Inklusive schallreduzierender
Antidröhn-Matten., Zertifizierung:
BetteFloor Side 1200 x 1200 mm in
Kombination mit BetteAntirutsch oder
BetteAntirutsch Pro entspricht der DIN
18040-2 Barrierefreies Bauen für
Wohnungen., Information: Für die
Montage empfehlen wir das Einbausystem
Universal oder das Einbausystem Basic,
Verstellbereich 67 - 205 mm. Alternativ
das Fuß-System, Verstellbereich 80 -
200 mm., Bei Kombination mit
BetteZarge, muss zur Montage das
Einbausystem Basic oder das Fuss-System
verwendet werden., Eckradius: 5 mm,
Randhöhe: 30 mm, Gewicht (Netto): 41
kg, Ablaufdurchmesser: 90 mm

Unser Tipp: Für eine optimale Dichtigkeit des Artikels über Jahre hinweg empfehlen wir die Option Bette Zarge. Dabei wird der Artikel nach oben aufgekantet, so dass keine Silikonfuge mehr notwendig ist und somit gehören Schimmelfugen der Vergangenheit an. Die Bette Zarge finden Sie, falls für diesen Artikel verfügbar, als Zubehörartikel unter dem Reiter "Zubehör".

Artikeleigenschaften

Typ:	Duschwanne
Breite:	1200
Tiefe:	1200
Höhe:	25
Farbe:	weiss glänzend
Material:	Stahl