



Geberit GIS Element f. Wand-WC, 114cm

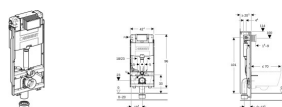


277,08 € *

* Preise inkl. gesetzlicher MwSt. zzgl. Versandkosten

Marke: Geberit

Bestell-Nr.: GE461160002



Geberit GIS Element f. Wand-WC, 114cm von Geberit für #price# bei neuesbad.de kaufen. ☐ Kauf auf Rechnung ☐ Individuelle Beratung ☐
Mehrfach ausgezeichnete Shop ☐ jetzt kaufen

Geberit GIS Element für Wand-WC, 114 cm, mit Omega UP-Spülkasten 12 cm

Verwendungszwecke

- Zum Einbau in Geberit GIS Tragsysteme für Vorwände, Trennwände oder frei stehende Wände
- Für Fußbodenaufbauten 0–20 cm

Eigenschaften

- Im Geberit GIS Tragwerk stufenlos höhenverstellbar
- Anschlussbogen in verschiedenen Tiefenpositionen werkzeuglos montierbar, Verstellbereich 45 mm
- Mit Leerrohr für Wasserzuleitung für Geberit AquaClean Dusch-WCs und für Anschlusskabel
- Befestigungsmöglichkeit für Elektroanschluss sowie Power & Connect Box
- 50 Jahre Ersatzteilsicherheit
- UP-Spülkasten einteilig mit geschweißtem Spülrohr

Technische Eigenschaften

- Fließdruck (kPa) - min. bis max.: 10–1000 kPa
- Wassertemperatur (°C) - max.: 25 °C
- Spülmenge Werkseinstellung (l): 6 / 3 l
- Große Spülmenge Einstellbereich (l): 4 / 4,5 / 6 / 7,5 l
- Kleine Spülmenge Einstellbereich (l): 2–4 l
- Durchfluss bei 3 bar (l/min): 9,6 l/min
- Durchfluss bei 3 bar (l/s): 0,16 l/s
- Mindestfließdruck für Berechnungsdurchfluss (kPa): 10 kPa
- Berechnungsdurchfluss (l/s): 0,09 l/s
- Werkstoff: Stahl
- Höhenverstellbar: Nein
- B / Breite (cm): 42,4 cm
- H / Höhe (cm): 114 cm
- T / Tiefe (cm): 16,5 cm
- T1 / Tiefe (cm): 19,5 cm

Zusätzlicher Lieferumfang

- Wasseranschluss R 1/2", MasterFix- und MeplaFix-fähig, mit integriertem Eckventil und Handrad
- Bauschutz für Serviceöffnung
- Anschlusset für WC, ø 90 mm
- Anschlussbogen 90° aus PE-HD, ø 90 mm
- Übergangsmuffe aus PE-HD, ø 90 / 110 mm
- Befestigungs- und Schutzmaterial