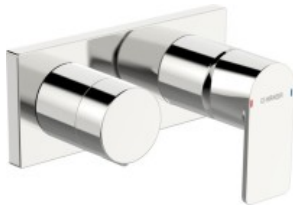




Hansa Wannenarmatur Unterputz HANSASTELA 4457 Ros. eckig chr

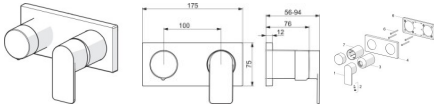


277,59 € *

* Preise inkl. gesetzlicher MwSt. zzgl. Versandkosten

Marke: Hansa

Bestell-Nr.: HA44579573



Hansa Wannenarmatur Unterputz HANSASTELA 4457 Ros. eckig chr von Hansa für #price# bei neuesbad.de kaufen. Kauf auf Rechnung Individuelle Beratung Mehrfach ausgezeichnete Shop jetzt kaufen

Hansa Wannenarmatur Unterputz HANSASTELA 4457 Ros. eckig chr

Allgemeine Attribute:

Produktgruppe: Wannen
und Brausearmatur
Einbauart: Wandmontage für Unterputz-Einbaukörper
Technisches Merkmal: Fertigmontageset, Einhebelmischer
Oberfläche: Chrom
BIM Daten vorhanden: Ja

Produkt Eigenschaften:

Hebel/Bediengriff: Einhandbedienhebel/Griff, Hebel mit W+K-Kennzeichnung
Umstellerart: Drehumsteller, druckunabhängig
Mechanische Teile: 4.0 Steuerpatrone mit keramischen Dichtscheiben zur Wassermengen-
und Temperatureinstellung
Spezielle Eigenschaften: Armaturenkörper aus zinkunbeständigem Messing (DZR)
Bestandteile: Rosette eckig, Hülse

Fliesseigenschaften:

Durchfluss bei 300 kPa: 16,80 l/min / 12,00 l/min

Bestimmungen/Vorschriften:

EN Standard: EN 817
Geräuschklasse: II (ISO 3822)

Technische Eigenschaften:

Material: Messing
Heißwasserversorgung: max. +80°C
Arbeitsdruck: 50
1000 kPa
Anschlussgröße: G1/2

Logistik:

Bruttogewicht: 0.88 kg

Verpackungsmaße: 210 x 208 x 85