



GROHE WC-Element Rapid SL 39863 BH: 1,13m mit Spülstromdrossel, 39863000

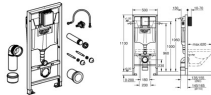


185,18 € *

* Preise inkl. gesetzlicher MwSt. zzgl. Versandkosten

Marke: Grohe

Bestell-Nr.: FG39863000



GROHE WC-Element Rapid SL 39863 BH: 1,13m mit Spülstromdrossel, 39863000 von Grohe für #price# bei neuesbad.de kaufen. Kauf auf Rechnung Individuelle Beratung Mehrfach ausgezeichnete Shop jetzt kaufen

GROHE WC-Element Rapid SL 39863, mit Spülstromdrossel, 1,13 m Bauhöhe, für Vorwand- oder Ständerwandmontage, Wasseranschluss DN 15 mit integriertem Eckventil, Revisionschacht für große WC-Betätigungen, ohne Wandwinkel, 39863000

Rapid SL

Element für WC, 1,13 m Bauhöhe mit Spülstromdrossel

für Vorwand- oder Ständerwandmontage
Stahlrahmen komplett vormontiert
mit Schnellverstellung und Höhensicherung
Befestigungsmaterial, TÜV-geprüft
2 WC-Haltebolzen, Keramikbefestigung
WCs mit Auflagefläche kleiner 205 mm erfordern Abstützenset 38 779
Schraubenabstand 180/230 mm
Ablaufbogen Ø 90 mm, tiefenverstellbar
Reduzierstück Ø 90/110 mm, Zu- und Ablaufgarnitur

Spülkasten GD 2, 6 - 9 I mit folgenden Funktionen:

werkseitige Einstellung 6l und 3l
pneumatisches Ablaufventil mit zwei Funktionen:
2 Mengen oder Start & Stopp
Wasseranschluss von links/rechts/hinten
Armaturengruppe I, schwitzwasserisoliert
Wasseranschluss 1/2" mit integriertem Eckventil
und werkzeugloser Schlauchverschraubung
werkzeuglos montierbarer Revisionschacht mit Rohbauschutz

Wandwinkel 38 558 00M für Vorwandmontage müssen separat bestellt werden
Revisionschacht 40 911 000 für kleine Abdeckplatten ist separat zu bestellen