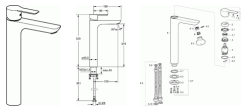




Hansa Waschtisch-Einhand-Einlochbatterie Hansaligna 0603 hoher Auslauf, verchromt



393,10 € *

* Preise inkl. gesetzlicher MwSt. zzgl. Versandkosten

Marke: Hansa

Bestell-Nr.: HA06032203

Hansa Waschtisch-Einhand-Einlochbatterie Hansaligna 0603 hoher Auslauf, verchromt von Hansa für #price# bei neuesbad.de kaufen. ☐ Kauf auf Rechnung ☐ Individuelle Beratung ☐ Mehrfach ausgezeichnete Shop ☐ jetzt kaufen

Hansa Waschtisch-Einhand-Einlochbatterie Hansaligna 0603 hoher Auslauf, verchromt

Allgemeine Attribute:

Produktgruppe: Waschtischarmatur
Einbauart: Standmontage
Technisches Merkmal: Einhebelmischer
Oberfläche: Chrom
BIM Daten vorhanden: Ja

Produkt Eigenschaften:

Strahlreglertyp: CACHE Strahlregler, ohne Mundstück direkt in den Armaturenauslauf geschraubt, PCAkonstante Durchflussleistung unabhängig vom Fließdruck
Verbindung: Anschluss über flexible Druckschläuche
Montage: 1-Loch
Hebel/Bediengrifftyp: Einhandbedienhebel/Griff, Hebel mit W+K-Kennzeichnung
Auslaufart: Feststehender Auslauf
Temperatureinstellungen: Temperaturbegrenzer, Heißwassersperreeinstellbar (im Lieferumfang enthalten)
Mechanische Teile: 3.5 classic Steuerpatrone mit keramischen Dichtscheiben zur Wassermengen- und Temperatureinstellung
Spezielle Eigenschaften: Armaturenkörper aus verzinkungsbeständigem Messing (DZR)
Nicht im Lieferumfang: Ohne Ablaufgarnitur, Ohne Zugstangenbohrung
Zusätzlich Eigenschaften: für Waschschräusen

Fließeigenschaften:

Durchfluss bei 300 kPa (Durchflussbegrenzer): 6,00 l/min

Bestimmungen/Vorschriften:

EN Standard: EN 817
Geräuschklasse: I (ISO 3822) ZULASSUNGEN:
DVGW: NW-6506CN0315
ABP: PA-IX 38219/IO

Technische Eigenschaften:

DN-Größe: DN15
Ausladung: 150 mm
Material: Messing
Heißwasserversorgung: max. +70C
Arbeitsdruck: 100
1000 kPa
Anschlussgröße: G3/8
Sicherungseinrichtung (EN1717): AA

Logistik:

Bruttogewicht: 2.74 kg
Verpackungsmaße: 620 x 330 x 90