



## Hansa Waschtisch-Einhand-Einlochbatterie Hansaronda 3.5 0309 mit Ablaufgarnitur, verchromt

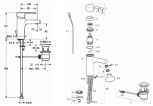


**205,72 € \***

\* Preise inkl. gesetzlicher MwSt. zzgl. Versandkosten

Marke: Hansa

Bestell-Nr.: HA03092273



Hansa Waschtisch-Einhand-Einlochbatterie Hansaronda 3.5 0309 mit Ablaufgarnitur, verchromt von Hansa für #price# bei neuesbad.de kaufen. ☐ Kauf auf Rechnung ☐ Individuelle Beratung ☐ Mehrfach ausgezeichnete Shop ☐ jetzt kaufen

## Hansa Waschtisch-Einhand-Einlochbatterie Hansaronda 3.5 0309 mit Ablaufgarnitur, verchromt

### Allgemeine Attribute:

Produktgruppe: Waschtischarmatur  
Einbauart: Standmontage  
Technisches Merkmal: Einhebelmischer  
Oberfläche: Chrom  
BIM Daten vorhanden: Ja

### Produkt Eigenschaften:

Strahlreglertyp: CACHE Strahlregler, ohne Mundstück direkt in den Armaturenauslauf geschraubt, PC-Akonstante Durchflussleistung unabhängig vom Fließdruck  
Verbindung: Anschluss über flexible Druckschläuche  
Montage: 1-Loch  
Hebel/Bediengriffstyp: Einhandbedienhebel/Griff, Hebel mit W+K-Kennzeichnung  
Auslaufart: Feststehender Auslauf  
Erweiterung: Ablaufgarnitur mit Zugstange  
Temperatureinstellungen: Temperaturbegrenzer, Heißwassersperre einstellbar (im Lieferumfang enthalten)  
Mechanische Teile: 3.5 classic Steuerpatrone mit keramischen Dichtscheiben zur Wassermengen- und Temperatureinstellung  
Spezielle Eigenschaften: Armaturenkörper aus verzinkungsbeständigem Messing (DZR), Rapid-Montagesystem

### Fließeigenschaften:

Durchfluss bei 300 kPa (Durchflussbegrenzer): 6,00 l/min

### Bestimmungen/Vorschriften:

EN Standard: EN 817  
Geräuschklasse: I (ISO 3822) ZULASSUNGEN:  
DVGW: NW-6506CN0310  
KIWA: K6116/08  
ABP: PA-IX 38216/IO

### Technische Eigenschaften:

DN-Größe: DN15  
Ausladung: 100 mm  
Material: Messing  
Heißwasserversorgung: max. +70C  
Arbeitsdruck: 50  
1000 kPa  
Anschlussgröße: G3/8  
Sicherungseinrichtung (EN1717): AA

**Logistik:**

Bruttogewicht: 1.881 kg  
Verpackungsmaße: 542 x 196 x 77