



Geberit Duofix Element f. WWC, 112cm

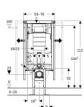


555,94 € *

* Preise inkl. gesetzlicher MwSt. zzgl. Versandkosten

Marke: Geberit

Bestell-Nr.: GE111390006



Geberit Duofix Element f. WWC, 112cm von Geberit für #price# bei neuesbad.de kaufen. ☐ Kauf auf Rechnung ☐ Individuelle Beratung ☐ Mehrfach ausgezeichnete Shop ☐ jetzt kaufen

Geberit Duofix Element für Wand-WC, 112 cm, mit Sigma UP-Spülkasten 12 cm, Ecklösung

Verwendungszwecke

- Für Metall- und Holzständerwände
- Zur frei stehenden Montage mit einseitigem Wandanschluss
- 50 Jahre Ersatzteilsicherheit
- UP-Spülkasten einteilig mit geschweißtem Spülrohr

Eigenschaften

- Rahmen für Wand-WCs mit Anschlussmassen nach EN 33 und Ausladung bis 62 cm
- Befestigungsmöglichkeit für Elektroanschluss
- Montage- und Instandhaltungsarbeiten am UP-Spülkasten werkzeuglos
- Wandbefestigung variabel 30°–60°, beidseitig 10 cm ausziehbar
- Mit Leerrohr für Wasserzuleitung für Geberit AquaClean Dusch-WCs oder für Anschlusskabel
- Integrierte Beplankungsauflege vorne, oben und seitlich ausziehbar

Technische

Eigenschaften

- Fließdruck (kPa) - min. bis max.: 10–1000 kPa
- Wassertemperatur (°C) - max.: 25 °C
- Spülmenge Werkseinstellung (l): 6 / 3 l
- Große Spülmenge Einstellbereich (l): 4 / 4,5 / 6 / 7,5 l
- Kleine Spülmenge Einstellbereich (l): 2–4 l
- Durchfluss bei 3 bar (l/min): 9,6 l/min
- Durchfluss bei 3 bar (l/s): 0,16 l/s
- Mindestfließdruck für Berechnungsdurchfluss (kPa): 10 kPa
- Berechnungsdurchfluss (l/s): 0,09 l/s
- Werkstoff: Stahl
- Höhenverstellbar: Nein
- B / Breite (cm): 53–76 cm
- H / Höhe (cm): 112 cm
- T / Tiefe (cm): 13 cm

Zusätzlicher Lieferumfang

- Wasseranschluss R 1/2", MasterFix- und MeplaFix-fähig, mit integriertem Eckventil und Handrad
- Bauschutz für Serviceöffnung
- Anschlusset für WC, ø 90 mm
- Anschlussstutzen aus PE-HD, ø 90 mm
- Übergangsmuffe aus PE-HD, ø 90 / 110 mm
- UP-Dose für Bohrloch ø 68 mm, für Elektroanschluss
- Anbindung für einseitigen Wandanschluss
- Befestigungs- und Schutzmaterial