



Keuco Klappsitz zum Einhängen Care 35181

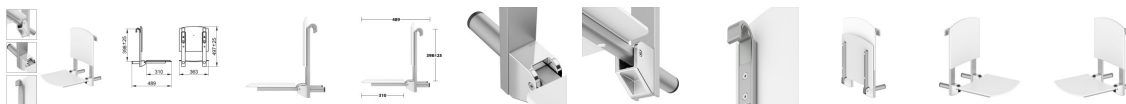


474,74 € *

* Preise inkl. gesetzlicher MwSt. zzgl. Versandkosten

Marke: Keuco

Bestell-Nr.: KE35181170051



Keuco Klappsitz zum Einhängen Care 35181 von Keuco für #price# bei neuesbad.de kaufen. ☐ Kauf auf Rechnung ☐ Individuelle Beratung ☐ Mehrfach ausgezeichnete Shop ☐ jetzt kaufen

KEUCO Universalartikel Care Klappsitz zum Einhängen silber-eloxiert/weiß, 35181170051

Das KEUCO Sortiment im CARE Bereich steht für ein Mehr an Bequemlichkeit und Sicherheit. Intelligente Lösungen, integrierte Funktionalitäten und individuelle Gestaltungsmöglichkeiten sorgen für ergonomisch und ästhetisch überzeugende Badgestaltung.

Details:

Duschsitz

- mit Rückenlehne
- einhängbar
- Belastbarkeit bis 110 kg
- nach oben klappbar
- Rückenlehne abnehmbar
- Sitzfläche Kunststoff