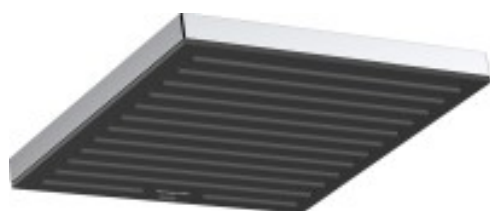




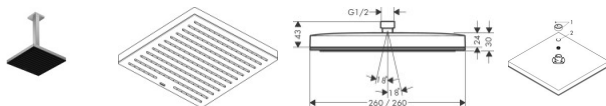
Hansgrohe Kopfbrause Pulsify E 260 1jet



223,51 € *

* Preise inkl. gesetzlicher MwSt. zzgl. Versandkosten

Marke: Hansgrohe
Bestell-Nr.: HG24333000



Hansgrohe Kopfbrause Pulsify E 260 1jet von Hansgrohe für #price# bei neuesbad.de kaufen. ☐ Kauf auf Rechnung ☐ Individuelle Beratung ☐ Mehrfach ausgezeichnete Shop ☐ jetzt kaufen

hansgrohe Pulsify E Duschkopf 260 1 Strahlart wassersparend+, 24333000

- Extra nachhaltig: EcoSmart+ benötigt bis zu 60 % weniger Wasser als der hansgrohe Durchschnitt
- Tausende mikrofeine Tropfen erzeugen ein außergewöhnliches Duschgefühl: erfrischend wie ein Sommerregen
- Für Individualisten: hansgrohe Pulsify E kombiniert kubisches Design in der Dusche mit PowderRain
- 5 Jahre freiwillige Herstellergarantie auf ein Produkt, das nach höchsten Qualitätsstandards gefertigt wurde
- Einfach installiert: wird auf einen Standard-Wasseranschluss montiert (Größe G 1/2)
- Vielseitig: kann an Wand oder Decke montiert werden. Ein Brausearm oder Deckenanschluss wird zusätzlich benötigt
- Glänzender Auftritt: Die brillante Chromoberfläche überzeugt mit dauerhaftem Glanz
- Weniger Nachtropfen: Restwasser fließt nach dem Duschen schnell ab (FastDrain)
- Länger wie neu: Kalk lässt sich von den Silikondüsen am Duschkopf leicht abwischen (QuickClean)
- Auch für Durchlauferhitzer geeignet: Dieser Duschkopf lässt sich vielseitig einsetzen
- Lieferumfang: Kopfbrause, Montageanleitung
- In allen Bestandteilen sind Premium-Materialien verbaut – für mehr Sicherheit und Nachhaltigkeit im Haushalt
- hansgrohe seit 1901 – die Premium-Marke für zuverlässige Bad- und Küchenprodukte

weitere Details:

Farbe: Chrom
Für Durchlauferhitzer geeignet: Ja
Brausekopfgröße: 260 x 260 mm
Form: eckig
Montageart: Decken- oder Wandmontage möglich
Strahlarten: 1 Strahlart
Durchflussmenge bei 3 bar: 5,5 l/min
Material: Kunststoff
Gewicht netto in kg: 1,45
Höhe netto in mm: 43
Breite netto in mm: 260
Tiefe netto in mm: 260

Artikeleigenschaften

Farbe: chrom
Typ: Kopfbrause