



Geberit GIS Wand-WC-Element min. 114 cm Unterputz-Spülkasten Unterputz 320 für Geruchsabsaugung

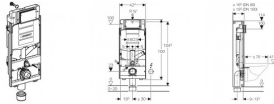


245,51 € *

* Preise inkl. gesetzlicher MwSt. zzgl. Versandkosten

Marke: Geberit

Bestell-Nr.: 461315005



Geberit GIS Wand-WC-Element min. 114 cm Unterputz-Spülkasten Unterputz 320 für Geruchsabsaugung von Geberit für #price# bei neuesbad.de kaufen. Kauf auf Rechnung Individuelle Beratung Mehrfach ausgezeichnete Shop jetzt kaufen

GIS Element für WWC, 114 cm,
mit Sigma UP-SPK 12 cm, für Gabs. Abluft

Verwendungszwecke

- Zum Einbau in Geberit GIS

Tragsysteme für Vorwände, Trennwände
oder frei stehende Wände

- Für barrierefreies Bauen geeignet

- Für Wand-WCs mit Anschlussmaßen

nach DIN EN 33:2011-11

- Zum Anschließen einer externen

Geruchsabsaugung

- Für 1-Mengen-, 2-Mengen- oder

Spül-Stopp-Spülung

Eigenschaften

- Im Geberit GIS Tragwerk stufenlos

höhenverstellbar

- Montage- und

Instandhaltungsarbeiten am

UP-Spülkasten werkzeuglos

- Ausgerüstet mit Leerrohr für

Wasserzuleitung zum Anschluss von

Geberit AquaClean Dusch-WCs

- 25 Jahre Ersatzteilsicherheit

Technische Eigenschaften

- Berechnungsdurchfluss (l/s): 0,11 l/s

- Fließdruck (kPa): 10-1000 kPa

- Große Spülmenge Einstellbereich

(l): 4,5 / 6 / 7,5 l

- Kleine Spülmenge Einstellbereich

(l): 3-4 l

- Maximale Wassertemperatur (Grad C):

25 Grad C

- Mindestfließdruck für

Berechnungsdurchfluss (kPa): 50 kPa

- Spülmenge Werkseinstellung (l): 6

und 3 l

- B / Breite (cm): 42,4 cm

- H / Höhe (cm): 108 cm

- T / Tiefe (cm): 16,5 cm

zusätzlicher Lieferumfang

- Wasseranschluss R 1/2", MF-fähig,

mit integriertem Eckventil und Handrad

- Bauschutz für Serviceöffnung
- Anschlusset für WC, D 90 mm
- Anschlussbogen 90G aus PE-HD, D 90 mm
- Übergangsmuffe aus PE-HD, D 90 / 110 mm
- 4 Schutz- und Markierstopfen
- 2 Gewindestangen M12
- Befestigungsmaterial

Fabrikat: Geberit
Typ: GIS
Artikel-Nr.: 461.315.00.5